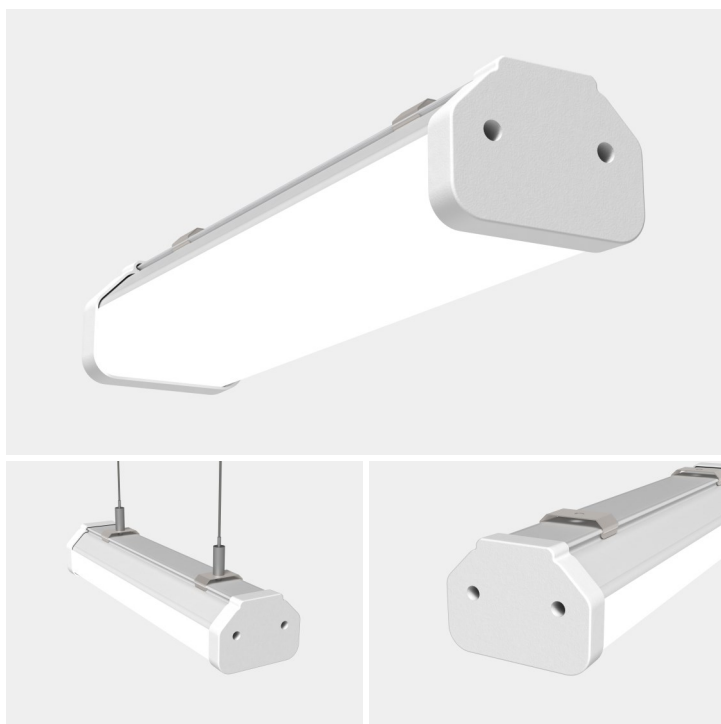


# MULTI-N



## Загальні відомості

<b>Корпус</b>	: Полікарбонат
<b>Ступінь захисту</b>	: IP65
<b>Діапазон роб. температури</b>	: -20 °C..+35 °C
<b>Інсталяція</b>	: накладн./підв
<b>Крива сили світла</b>	: Д, 125°
<b>Гарантія</b>	: 2-5 років

## Електричні та світлові х-ки

<b>Напруга живлення</b>	: 198-264 В
<b>Частота</b>	: 50 Гц
<b>Коефіцієнт потужності</b>	: > 0,9
<b>Світлова ефективність</b>	: 128 Лм/Вт
<b>Температура свічення</b>	: 3000/4000/5000 К
<b>Індекс кольоропередачі</b>	: >80

Назва	Потужність, Вт	Світловий потік, Лм	Довжина, мм
<b>MULTI-N 30</b>	<b>10</b>	<b>1200</b>	<b>328</b>
<b>MULTI-N 60</b>	<b>18</b>	<b>2300</b>	<b>618</b>
<b>MULTI-N 120</b>	<b>35</b>	<b>4400</b>	<b>1200</b>
<b>MULTI-N 150</b>	<b>43</b>	<b>5500</b>	<b>1500</b>

