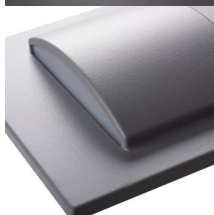
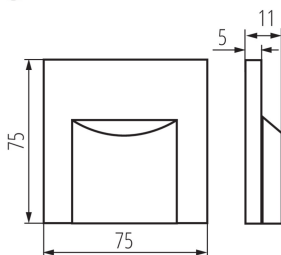


Светодиодный лестничный светильник

5905339333278



Ø60



Подсветка лестницы Kanlux ERINUS — это уникальная серия лестничных светильников из пластика. Эти светильники чрезвычайно легкие благодаря материалам, из которых они изготовлены, и в то же время они изготовлены с высокой точностью и вниманием к деталям. Подсветки для ступеней ERINUS очень тонкие, благодаря чему они плотно прилегают к стене и мягко украшают своим освещением. Возможность выбора из трех цветов (белый, черный и серый), двух цветовых температур (теплый 3000K и нейтральный 4000K) и трех разных моделей светильников позволяют подобрать акцент под любой интерьер. Серии ERINUS L - квадратный светильник, светящийся в одном направлении, модель LL светит в двух направлениях, а модель O — это круглый светильник, со световым потоком в одном направлении.

### ОБЩИЕ ДАННЫЕ:

**Для встраивания в стену:** да

**Цвет:** серый

**Место монтажа:** для встроенной установки в стене

**Место использования:** внутри

**Минимальное расстояние от освещенного объекта:** 0,1m

**Возможность взаимодействия с диммером:** нет

**Сменный источник света:** нет

**Необходимый диаметр монтажной коробки [мм]:** 60

**Размеры монтажного отверстия [мм]:** 60

**Встроенный светодиодный источник света:** да

### ТЕХНИЧЕСКИЕ ПАРАМЕТРЫ:

**Номинальное напряжение [В]:** 12 DC

**Максимальная мощность [Вт]:** 0,8

**Класс защиты от поражения электрическим током:** III

**Материал плафона:** пластмасса

**Вид светодиода:** LED SMD

**Световой поток [лм]:** 15

**Цветность света:** белая

**Цветовая температура [K]:** 4000

**Однородность цвета [SDCM]:** ≤6

**Коэффициент цветопередачи Ra:** ≥80

**Срок службы [ч]:** 30000

**Количество циклов включения/выключения:** ≥15000

**Диапазон температуры окружающей среды, воздействию которой может подвергаться изделие**

## 33327 ERINUS LED L GR-NW

Светодиодный лестничный светильник



[°C]: 5÷25

**Материал корпуса:** пластмасса

**Вид соединения:** Свободные концы проводов

**Светильник включает в себя встроенные светодиодные лампы с классами энергоэффективности:** A++,A+,A

**Время разгорания лампы [с]:** ≤1

**Время зажигания лампы [с]:** ≤0,5

**Степень защиты IP:** 20

### ДАННЫЕ ЛОГИСТИКИ:

**Единица измерения:** штука

**Как упаковано:** 100

**Количество штук в промежуточной упаковке:** 1

**Количество штук в групповой упаковке:** 100