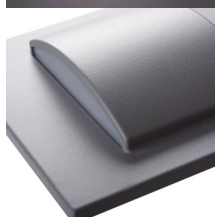
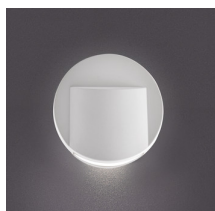
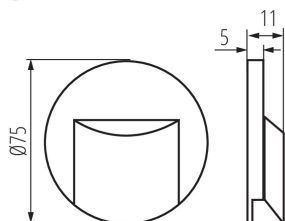


Светодиодный лестничный светильник

5905339333230



Ø60



Подсветка лестницы Kanlux ERINUS — это уникальная серия лестничных светильников из пластика. Эти светильники чрезвычайно легкие благодаря материалам, из которых они изготовлены, и в то же время они изготовлены с высокой точностью и вниманием к деталям. Подсветки для ступеней ERINUS очень тонкие, благодаря чему они плотно прилегают к стене и мягко украшают своим освещением. Возможность выбора из трех цветов (белый, черный и серый), двух цветовых температур (теплый 3000K и нейтральный 4000K) и трех разных моделей светильников позволяют подобрать акцент под любой интерьер. Серии ERINUS L - квадратный светильник, светящийся в одном направлении, модель LL светит в двух направлениях, а модель O — это круглый светильник, со световым потоком в одном направлении.

ОБЩИЕ ДАННЫЕ:

Для встраивания в стену: да

Цвет: белый

Место монтажа: для встраиваемой установки в стене

Место использования: внутри

Минимальное расстояние от освещенного объекта: 0,1m

Возможность взаимодействия с диммером: нет

Сменный источник света: нет

Необходимый диаметр монтажной коробки [мм]: 60

Размеры монтажного отверстия [мм]: 60

Встроенный светодиодный источник света: да

ТЕХНИЧЕСКИЕ ПАРАМЕТРЫ:

Номинальное напряжение [В]: 12 DC

Максимальная мощность [Вт]: 0,8

Класс защиты от поражения электрическим током: III

Материал плафона: пластмасса

Вид светодиода: LED SMD

Световой поток [лм]: 15

Цветность света: белая

Цветовая температура [K]: 4000

Однородность цвета [SDCM]: ≤6

Коэффициент цветопередачи Ra: ≥80

Срок службы [ч]: 30000

Количество циклов включения/выключения: ≥15000

Диапазон температуры окружающей среды, воздействию которой может подвергаться изделие

33323 ERINUS LED O W-NW

Светодиодный лестничный светильник



[°C]: 5÷25

Материал корпуса: пластмасса

Вид соединения: Свободные концы проводов

Светильник включает в себя встроенные светодиодные лампы с классами

энергоэффективности: A++,A+,A

Время разгорания лампы [с]: ≤1

Время зажигания лампы [с]: ≤0,5

Степень защиты IP: 20

ДААННЫЕ ЛОГИСТИКИ:

Единица измерения: штука

Как упаковано: 100

Количество штук в промежуточной упаковке: 1

Количество штук в групповой упаковке: 100

Вес нетто единицы [г]: 20

Граматура [г]: 42.9

Длина потребительской упаковки [см]: 11

Ширина потребительской упаковки [см]: 2.5

Высота потребительской упаковки [см]: 16.5

Вес коробки [кг]: 4.29

Ширина коробки [см]: 23

Высота коробки [см]: 35

Длина коробки [см]: 69.5

Объем коробки [м³]: 0.055948