



# PrismaSeT XS

Розподільні щити для настінного та  
прихованого монтажу до 125 А

Каталог

[www.se.com](http://www.se.com)

Life Is On

**Schneider**  
Electric

# Obsah

## PrismaSeT XS

Настінний монтаж - презентація	4
Настінний монтаж - функції та технічні характеристики	6
Врізний монтаж - презентація	8
Прихований монтаж - функції та технічні характеристики	9
Акcesуари	11
Універсальний варіант	
Настінний монтаж - презентація	13
Настінний монтаж - функції та технічні характеристики	14
Прихований монтаж - презентація	15
Прихований монтаж - функції та технічні характеристики	16
Розміри	17

# PrismaSeT XS

Розподільний щит для  
настінного та прихованого  
МОНТАЖУ



У Schneider Electric ми працюємо над рішеннями, які ви пропонуєте своїм клієнтам. Ця нова пропозиція підходить для малих підприємств, таких як невеликі магазини та ресторани, а також для великих житлових приміщень. Наші комплексні рішення включають широкий спектр пристроїв для контролю та моніторингу навантажень і додатків для їх дистанційного керування.

# PrismaSeT XS

## Přínosy

Більш високий рівень ергономіки

для електриків і монтажників

- Привабливий і міцний дизайн
- Повністю сумісний із продуктами марки Schneider Electric, як пристроями, так і аксесуарами для розподілу
- Просте встановлення
- Забезпечує більшу гнучкість для споживача
- Більш широкий асортимент клемних колодок (гвинтових або безгвинтових) - постачаються або доступні як аксесуари



## Знімна кришка входу

Кришки кабельних ввідів знімаються для легкого регулювання.



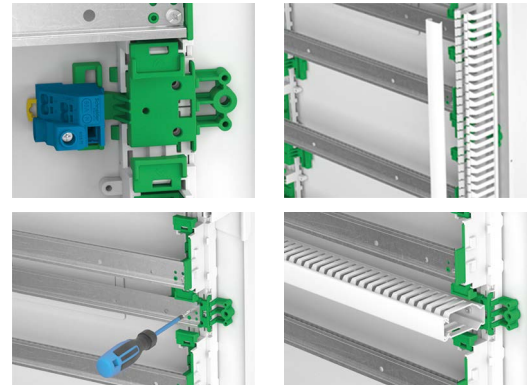
## Знімна DIN-рейка

Odnímatelné DIN lišty usnadňují zapojení při realizaci a údržbě.



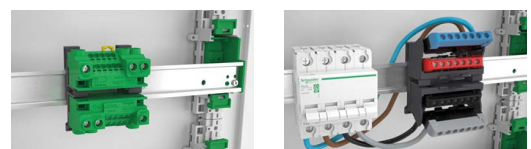
## Багатофункціональні аксесуари

Multifunkční příslušenství umožňuje upevnění vertikálního a horizontálního vedení, kabelů nebo přídatných DIN lišt nebo svorek mezi standardní DIN.



## Монтаж клемників

Зазвичай клемні колодки оснащені тримачем, але завдяки адаптеру вони також можуть бути встановлені на DIN-рейку.



Elektrická rozvodnice pro udržitelné instalace

Zadní strana rozvodnice je vyrobena z recyklovaného plastu.

Prezentace

# PrismaSeT XS

## Розподільний щит для настінного монтажу

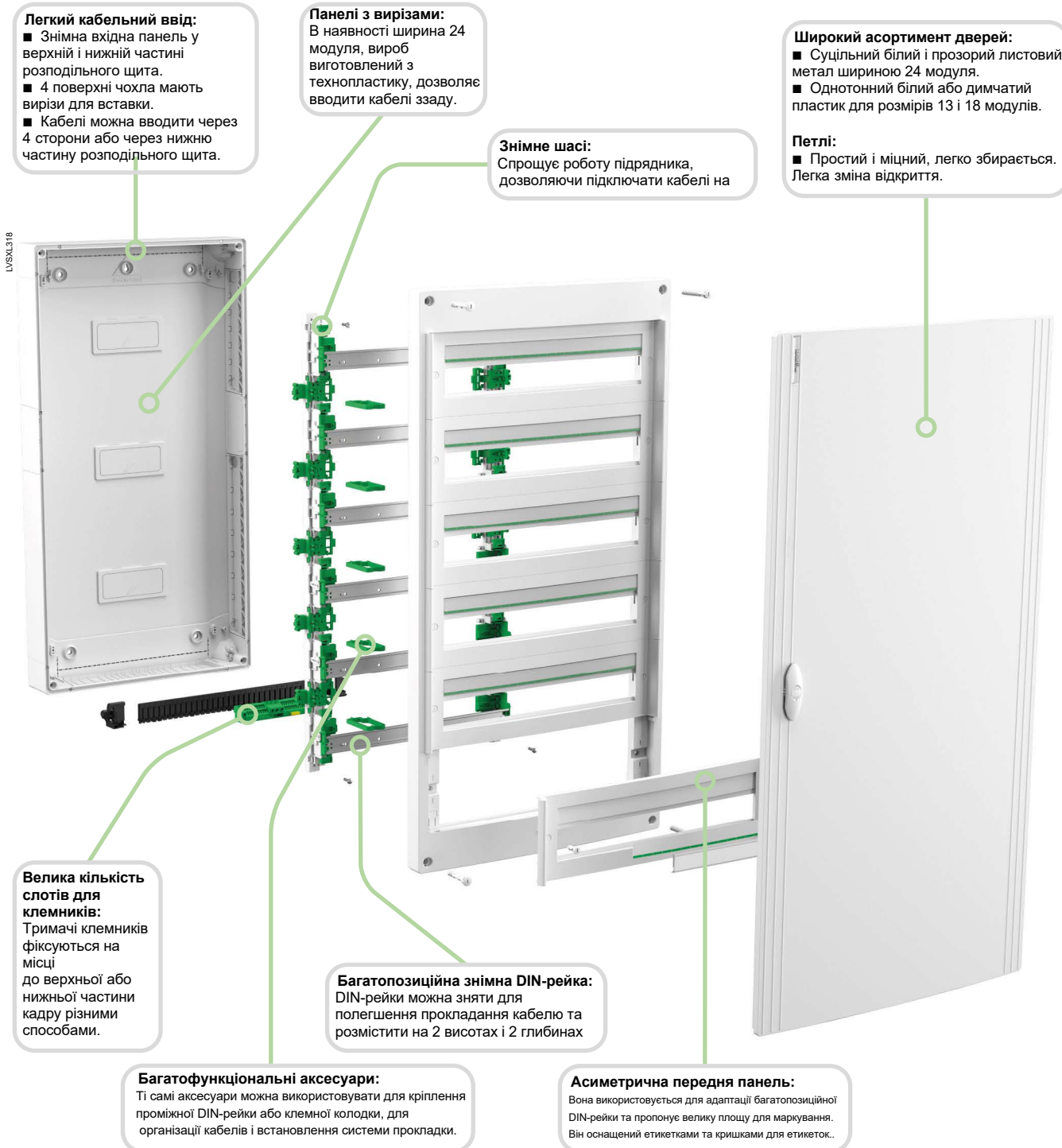
PrismaSeT XS — це серія модульних комутаційних щитів, що поєднують в собі ергономічність, привабливий дизайн і міцність на найвищому рівні. Цей новий розподільний щит, доступний як у версіях для настінного, так і для вбудованого монтажу, має загальну ізоляцію класу II.

### Розподільний щит для настінного монтажу

Серія складається з розподільних щитів шириною 13, 18 або 24 модулів в 1-6 рядів. Всю серію можна з'єднати горизонтально або вертикально.

Простота встановлення та достатньо місця для кабелів.

Корпус має округлі форми, зручні для кабелю та безпечні для пальців.



# Особливості та технічні характеристики

## PrismaSeT XS

### Розподільний щит для настінного монтажу

Для зручності використання, розроблений для електриків.

Вони забезпечують ергономічність і гнучкий монтаж.

Серія PrismaSeT XS особливо міцна, особливо 24-модульні розподільні щити, завдяки їх металевій задній конструкції.

### Функція

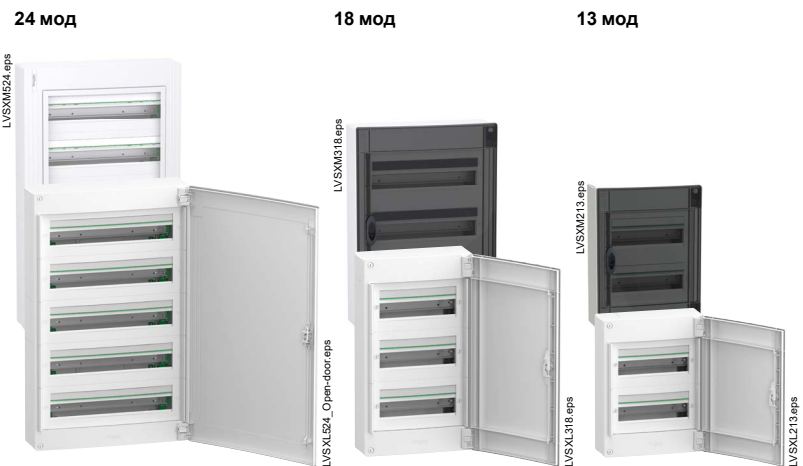
Щити призначені для житлового та третинного секторів. Усі щити обладнані білими або прозорими дверима.

Вся серія PrismaSeT XS підходить для додатків до 125 A і може вмістити всі пристрої з монтажем на DIN-рейку.

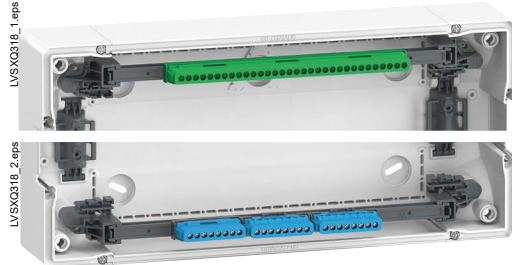
Щит шириною 24 модуля має знімну DIN-рейку для полегшення підключення і технічне обслуговування.

PrismaSeT XS також містить універсальну версію, яку можна використовувати для додатків в неелектричних розподільних системах.

### Опис



Гвинтові клеми поставляються шириною 13 і 18 модулів



Bezšroubové svorkovnice jsou dodávány v šířce 24 modulů.



### Технічні характеристики

Тип		
Відповідно до стандартів	IEC 60670-1 а 24 IEC 61439-1 а 3	
Колір корпусу	Білий RAL 90003	
Ступінь захисту	IP	3 дверима: IP40
	IK	3 дверима: IK09
Матеріали виготовлення	13 і 18 модулів пластик 24 модуля метал і пластик	Самозатухаючий технопластиковий матеріал, стійкий до вогню та надмірного тепла (згідно IEC 60695-2-11): 650 °C
Двері (частини)	13 і 18 модулів	Пластик
	24 модуля, двері	Метал і скло
Ізоляція	Клас II	
Номинальна напруга ізоляції (Ui)	< 400 V	

Завдяки своїй конструкції вся серія PrismaSeT XS має «повну ізоляцію»: жодних компонентів їх не потрібно заземлювати на розподільний щиток або двері.

Компоненти, встановлені на дверях, повинні бути класу II або підключені до низької безпечної напруги SELV.

Компоненти поставляються разом з розподільним щитом		
Тип	13/18 мод	24 мод
Комплект опису + етикетки	■	■
Заглушка для фальш-модулів	■	■
Клеми заземлення + нейтраль: дивіться сторінку аксесуарів	■	■
Ідентифікаційна бирка	■	■
Аксесуари для монтажу	-	■

## Особливості та технічні характеристики

# PrismaSeT XS

## Розподільний щит для настінного монтажу

### Позначення типу

Щит з дверима					Артикул	
Кількість модулів в ряду	Кількість рядів	Ємність в модулях 18 mm	Номинальний струм In	Кількість і тип з'єднань	Білі двері	Прозорі двері (1)
<b>Клемник заземлення та нейтралі</b>						
13 мод	1	13	63 A	(4 x 10/16 <sup>o</sup> + 4 x 6 <sup>o</sup> ) гвинт + (4 x 10/16 <sup>o</sup> + 4 x 6 <sup>o</sup> ) гвинт	LVSXQ113	LVSXR113
	2	26	63 A	8 x 10/16 <sup>o</sup> + 8 x 6 <sup>o</sup> гвинт + 2 x (4 x 10/16 <sup>o</sup> + 4 x 6 <sup>o</sup> ) гвинт	LVSXQ213	LVSXR213
	3	39	90 A	(11 x 10/16 <sup>o</sup> + 11 x 6 <sup>o</sup> ) гвинт + 3 x (4 x 10/16 <sup>o</sup> + 4 x 6 <sup>o</sup> ) гвинт	LVSXQ313	LVSXR313
	4	52	90 A	(16 x 10/16 <sup>o</sup> + 16 x 6 <sup>o</sup> ) гвинт + 3x (4 x 10/16 <sup>o</sup> + 4 x 6 <sup>o</sup> ) гвинт	LVSXQ413	LVSXR413
18 мод	1	18	90 A	(8 x 10/16 <sup>o</sup> + 8 x 6 <sup>o</sup> ) гвинт + (4 x 10/16 <sup>o</sup> + 4 x 6 <sup>o</sup> ) гвинт	LVSXQ118	LVSXR118
	2	36	90 A	(11 x 10/16 <sup>o</sup> + 11 x 6 <sup>o</sup> ) гвинт + 2 x (4 x 10/16 <sup>o</sup> + 4 x 6 <sup>o</sup> ) гвинт	LVSXQ218	LVSXR218
	3	54	125 A	(16 x 10/16 <sup>o</sup> + 16 x 6 <sup>o</sup> ) + (4 x 10/16 <sup>o</sup> + 4 x 6 <sup>o</sup> ) гвинт + 3 x (4 x 10/16 <sup>o</sup> + 4 x 6 <sup>o</sup> ) гвинт	LVSXQ318	LVSXR318
	4	72	125 A	2 x (11 x 10/16 <sup>o</sup> + 11 x 6 <sup>o</sup> ) гвинт + (8 x 10/16 <sup>o</sup> + 8 x 6 <sup>o</sup> ) + 3 x (4 x 10/16 <sup>o</sup> + 4 x 6 <sup>o</sup> ) гвинт	LVSXQ418	LVSXR418
<b>Клемник заземлення та нейтралі</b>					Білі двері	Прозорі двері
24 мод	2	48	125 A	3 x 6/25 <sup>o</sup> (гвинт) + 21 x 1,5/4 <sup>o</sup> (2) (пружин.) + 3 x (3 x 6/25 <sup>o</sup> (гвинт) + 11 x 1,5/4 <sup>o</sup> (2) (пружин.))	LVSXQ224	LVSXR224
	3	72	125 A	6 x 6/25 <sup>o</sup> (гвинт) + 32 x 1,5/4 <sup>o</sup> (2) (пружин.) + 4 x (3 x 6/25 <sup>o</sup> (гвинт) + 11 x 1,5/4 <sup>o</sup> (2) (пружин.))	LVSXQ324	LVSXR324
	4	96	125 A	6 x 6/25 <sup>o</sup> (гвинт) + 42 x 1,5/4 <sup>o</sup> (2) (пружин.) + 5 x (3 x 6/25 <sup>o</sup> (гвинт) + 11 x 1,5/4 <sup>o</sup> (2) (пружин.))	LVSXQ424	LVSXR424
	5	120	125 A	9 x 6/25 <sup>o</sup> (гвинт) + 53 x 1,5/4 <sup>o</sup> (2) (пружин.) + 6 x (3 x 6/25 <sup>o</sup> (гвинт) + 11 x 1,5/4 <sup>o</sup> (2) (пружин.))	LVSXQ524	LVSXR524
	6	144	125 A	9 x 6/25 <sup>o</sup> (гвинт) + 63 x 1,5/4 <sup>o</sup> (2) (пружин.) + 6 x (3 x 6/25 <sup>o</sup> (гвинт) + 11 x 1,5/4 <sup>o</sup> (2) (пружин.))	LVSXQ624	LVSXR624

(1): Прозорі двері у версії з 24 модулями та димчасті двері у версії з 13 і 18 модулями

(2): До 6 мм<sup>2</sup> для одножильних і многожильних кабелей без наконечника, обмеження до 32 А.

### Двері

Тип	Артикул		
	Прозорі	Димчасті	Білі суцільні
13 мод	1 ряд	-	LVSXDS113
	2 ряди	-	LVSXDS213
	3 ряди	-	LVSXDS313
	4 ряди	-	LVSXDS413
18 мод	1 ряд	-	LVSXDS118
	2 ряди	-	LVSXDS218
	3 ряди	-	LVSXDS318
	4 ряди	-	LVSXDS418
24 мод	2 ряди	LVSXDT224	-
	3 ряди	LVSXDT324	-
	4 ряди	LVSXDT424	-
	5 ряди	LVSXDT524	-
	6 ряди	LVSXDT624	-
			LVSXDP213
			LVSXDP313
			LVSXDP413
			LVSXDP118
			LVSXDP218
			LVSXDP318
			LVSXDP418
			LVSXDP224
			LVSXDP324
			LVSXDP424
			LVSXDP524
			LVSXDP624

## Презентація

# PrismaSeT XS

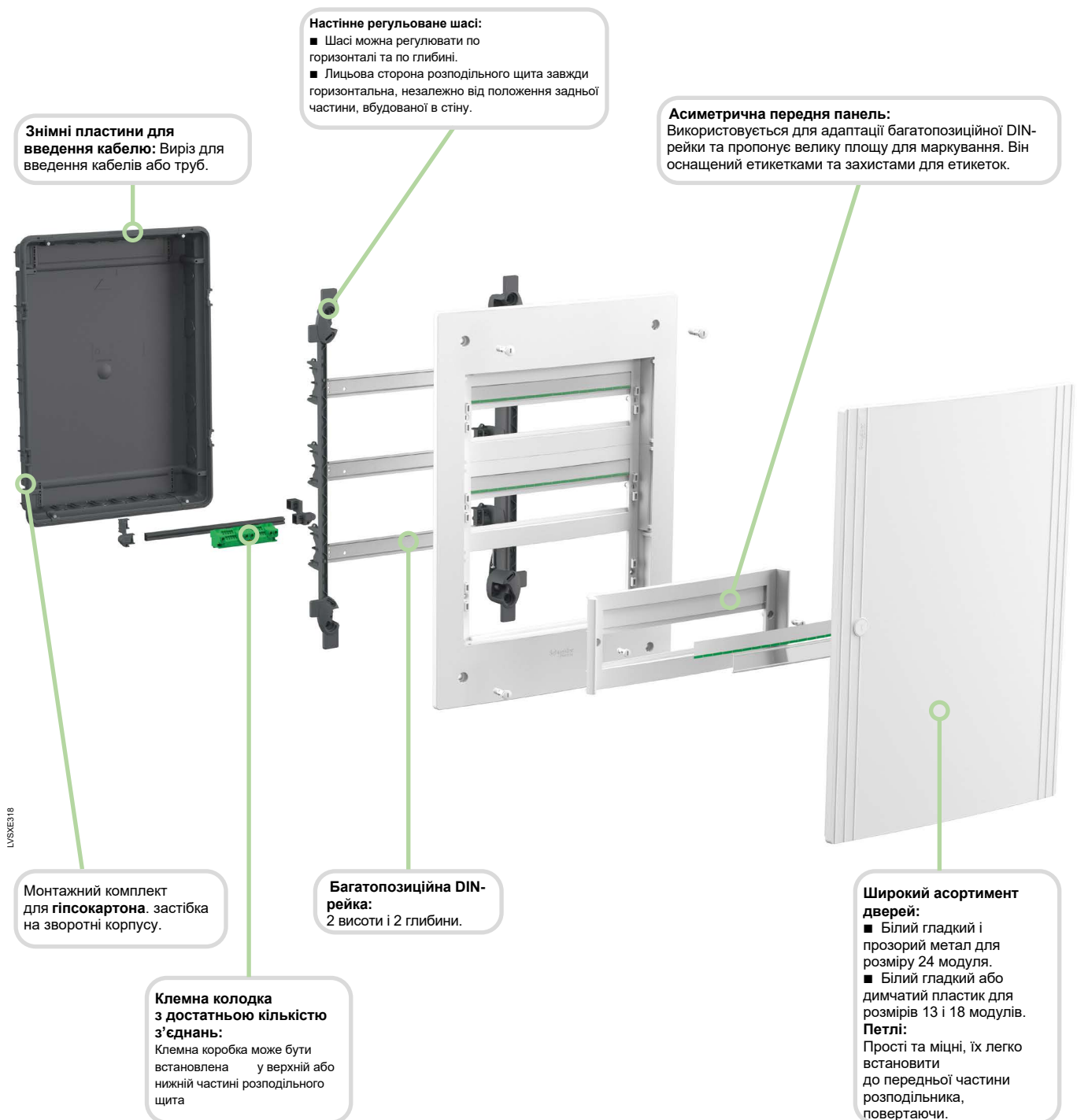
## Розподільний щит для прихованого монтажу

PrismaSeT XS — це серія модульних комутаційних щитів, що поєднують в собі ергономічність, привабливий дизайн і міцність на найвищому рівні.

Цей новий розподільний щит, доступний у версіях для гіпсового та вбудованого монтажу, має загальну ізоляцію класу II.

### Розподільний щит для прихованого монтажу

Серія складається з розподільних щитів шириною 13, 18 або 24 модулів в 1-6 рядів. Простота встановлення та достатньо місця для кабелів.





# Особливості та технічні характеристики

## PrismaSeT XS

### Розподільний щит для прихованого монтажу

Щити готові до використання, розроблені для електриків. Їхня ергономіка забезпечує гнучкість установки. Серія PrismaSeT XS особливо міцна, особливо 24-модульні розподільні щити, завдяки їх металевій задній конструкції.

#### Цілий ряд варіантів прихованого монтажу



#### Знімні входні пластини.



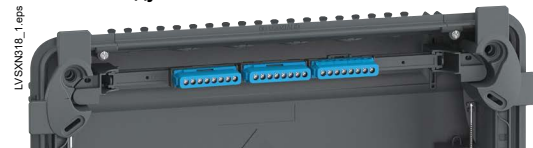
Монтажний комплект для гіпсокартону LV5XX5.

#### Настінні шасі можна регулювати по горизонталі та по глибині



Лицьова сторона розподільного щита завжди горизонтальна, незалежно від положення задньої частини, вбудованої в стіну.

Гвинтові клеми поставляються з розподільним щитом на 13 і 18 модулів.



Безгвинтові клемні колодки поставляються з розподільним щитом на 24 модуля

## Функція

Цей розподільник вбудовується в кладку або в перегородку з гіпсокартону.

Всі розподільчі щити розміром 24 модуля оснащені білими або прозорими дверцятами.

Призначений для житлових будинків і третинного сектору.

Весь діапазон PrismaSeT XS підходить для застосувань до 125 A і може вмістити всі відповідні пристрої Schneider Electric.

PrismaSeT XS також містить універсальну версію, яку можна використовувати для додатків в неелектричних розподільних системах.

## Опис

### 24 модулі



### 18 модулів



### 13 модулів



## Технічні характеристики

Тип			
Відповідно до стандартів		IEC 60670-1 а 24	
		IEC 61439-1 а 3	
Колір корпусу	Білий RAL 90003		
Ступінь захисту	IP	S dveřmi: IP40	
	IK	S dveřmi: IK09	
Матеріали	Rozvodnice	13 і 18 модулів	Самозатухаючий технопластиковий матеріал, стійкий до вогню та надмірного тепла (відповідно до IEC 60695-2-11):
		пластик 24 модуля метал і пластик	
	Двері	13 і 18 модулів 24 модулі	Пластик Метал і скло
Ізоляція			Клас II
Номинальна напруга ізоляції (Ui)			< 400 V

**Перевага:** завдяки своїй конструкції вся серія PrismaSeT XS «повністю ізольована»: жодні компоненти на розподільному щиті чи дверях не потребують заземлення. Компоненти, встановлені на дверях, мають бути класу II або поставлятися SELV.

### Компоненти поставляються разом з розподільним щитом

Тип	
Опис + кришка етикетки	
Блок заземлення та нейтралі: див. таблицю аксесуарів	
Ідентифікаційний ярлик	

## Особливості та технічні характеристики

# PrismaSeT XS

## Розподільний щит для прихованого монтажу

### Позначення типу

Щит з дверима				Артикул		
Кількість модулів в ряду	Кількість рядів	Ємність в модулях 18 mm	Номинальний струм In	Кількість підключень	Білі двері	Прозорі двері (1)
				<b>Клемник заземлення та нейтралі</b>		
13 модулів	1	13	63 A	(4 x 10/16 <sup>sq</sup> + 4 x 6 <sup>sq</sup> ) гвинтовий + (4 x 10/16 <sup>sq</sup> + 4 x 6 <sup>sq</sup> ) гвинтовий	LV SXN113	LV SXP113
	2	26	63 A	8 x 10/16 <sup>sq</sup> + 8 x 6 <sup>sq</sup> гвинтовий + 2 x (4 x 10/16 <sup>sq</sup> + 4 x 6 <sup>sq</sup> ) гвинтовий	LV SXN213	LV SXP213
	3	39	90 A	(11 x 10/16 <sup>sq</sup> + 11 x 6 <sup>sq</sup> ) гвинтовий + 3 x (4 x 10/16 <sup>sq</sup> + 4 x 6 <sup>sq</sup> ) гвинтовий	LV SXN313	LV SXP313
	4	52	90 A	(16 x 10/16 <sup>sq</sup> + 16 x 6 <sup>sq</sup> ) гвинтовий + 3 x (4 x 10/16 <sup>sq</sup> + 4 x 6 <sup>sq</sup> ) гвинтовий	LV SXN413	LV SXP413
18 модулів	1	18	90 A	(8 x 10/16 <sup>sq</sup> + 8 x 6 <sup>sq</sup> ) гвинтовий + (4 x 10/16 <sup>sq</sup> + 4 x 6 <sup>sq</sup> ) гвинтовий	LV SXN118	LV SXP118
	2	36	90 A	(11 x 10/16 <sup>sq</sup> + 11 x 6 <sup>sq</sup> ) гвинтовий + 2 x (4 x 10/16 <sup>sq</sup> + 4 x 6 <sup>sq</sup> ) гвинтовий	LV SXN218	LV SXP218
	3	54	125 A	(16 x 10/16 <sup>sq</sup> + 16 x 6 <sup>sq</sup> ) гвинтовий + 3 x (4 x 10/16 <sup>sq</sup> + 4 x 6 <sup>sq</sup> ) гвинтовий	LV SXN318	LV SXP318
	4	72	125 A	2 x (11 x 10/16 <sup>sq</sup> + 11 x 6 <sup>sq</sup> ) гвинтовий + (8 x 10/16 <sup>sq</sup> + 8 x 6 <sup>sq</sup> ) + 3 x (4 x 10/16 <sup>sq</sup> + 4 x 6 <sup>sq</sup> ) гвинтовий	LV SXN418	LV SXP418
24 модулі	2	48	125 A	3 x 6/25 <sup>sq</sup> (гвинтовий) + 21 x 1,5/4 <sup>sq</sup> (2) (пружин.) + 3 x (3 x 6/25 <sup>sq</sup> (гвинтовий) + 11 x 1,5/4 <sup>sq</sup> (2) (пружин.))	LV SXN224	LV SXP224
	3	72	125 A	6 x 6/25 <sup>sq</sup> (гвинтовий) + 32 x 1,5/4 <sup>sq</sup> (2) (пружин.) + 4 x (3 x 6/25 <sup>sq</sup> (гвинтовий) + 11 x 1,5/4 <sup>sq</sup> (2) (пружин.))	LV SXN324	LV SXP324
	4	96	125 A	6 x 6/25 <sup>sq</sup> (гвинтовий) + 42 x 1,5/4 <sup>sq</sup> (2) (пружин.) + 5 x (3 x 6/25 <sup>sq</sup> (гвинтовий) + 11 x 1,5/4 <sup>sq</sup> (2) (пружин.))	LV SXN424	LV SXP424
	5	120	125 A	9 x 6/25 <sup>sq</sup> (гвинтовий) + 53 x 1,5/4 <sup>sq</sup> (2) (пружин.) + 6 x (3 x 6/25 <sup>sq</sup> (гвинтовий) + 11 x 1,5/4 <sup>sq</sup> (2) (пружин.))	LV SXN524	LV SXP524
	6	144	125 A	9 x 6/25 <sup>sq</sup> (гвинтовий) + 63 x 1,5/4 <sup>sq</sup> (2) (пружин.) + 6 x (3 x 6/25 <sup>sq</sup> (гвинтовий) + 11 x 1,5/4 <sup>sq</sup> (2) (пружин.))	LV SXN624	LV SXP624

(1): Прозорі двері у версії з 24 модулями та двері для дымоутворення у версії з 13 і 18 модулями

(2): до 6 мм<sup>2</sup> для одножильних і багатожильних кабелів без кінця кабелю, обмежено до 32 А.

### Двері

Тип		Артикул		
Двері для розподільних щитів		Прозорі	Димчасті	Білі
13 модулів	1 řada	-	LV SXDS113	LV SXDP113
	2 řady	-	LV SXDS213	LV SXDP213
	3 řady	-	LV SXDS313	LV SXDP313
	4 řady	-	LV SXDS413	LV SXDP413
18 модулів	1 řada	-	LV SXDS118	LV SXDP118
	2 řady	-	LV SXDS218	LV SXDP218
	3 řady	-	LV SXDS318	LV SXDP318
	4 řady	-	LV SXDS418	LV SXDP418
24 модулі	1 řada	-	-	-
	2 řady	LV SXDT224	-	LV SXDP224
	3 řady	LV SXDT324	-	LV SXDP324
	4 řady	LV SXDT424	-	LV SXDP424
	5 řad	LV SXDT524	-	LV SXDP524
	6 řad	LV SXDT624	-	LV SXDP624

# Пříslušenství

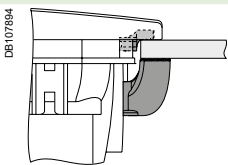
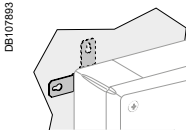
## PrismaSeT XS

### Montáž

#### Аксессуары для монтажа розподільних щитів

Таблиця вибору	Опис	Артикул
<b>Аксессуары для монтажа</b>		
Заглушки для модульных отворів	Комплект фальш-модулів на 24 модуля	LVSXF4
	Комплект фальш-модулів на 10 x 5 modulů	R9H13387
<b>Замкова аксесуари</b>		
Замок для дверей	Вбудований замок 405 (в комплекті 2 ключа)	LVSXS2

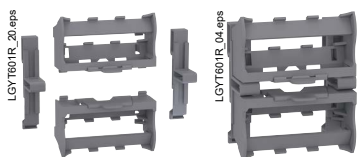
#### Аксессуары для монтажа розподільних щитів

Монтажні аксесуари	Опис	Артикул
<b>Позначення</b>		
<b>Прихований монтаж</b>		
Комплект для установки в гіпсокартон		LVSXX5
<b>Монтаж на штукатурку</b>		
Зовнішні монтажні вушка		Комплект кріплення для навісного монтажу
		LVSXX7

#### Комплектуючі для клемників

Комплектуючі для клемників	Артикул
<b>Монтаж на DIN-рейку</b>	
Набір кронштейнів	LGYT601R

Призначений для установки чотирьох гвинтових клемників з 7 з'єднаннями. Монтаж на кріплення клемної колодки або на DIN-рейку.




LGYT601R



## Технічні характеристики

- Номінальна напруга ізоляції  $U_i$ : 400 В.
  - Імпульсна витримувана напруга  $U_{imp}$ : 4 кВ.
  - Відповідає стандарту IEC 60947-7-1.
  - Ступінь захисту IP: IP20 відповідно до IEC 60998.
- Спеціально розроблені компанією Schneider Electric з'єднання клемних колодок (підпружинені або гвинтові з'єднання) дозволяють з'єднувати багатожильні або суцільні провідники з або без кінцевих з'єднань.

Компоненти клемної колодки		Артикул																	
 <p>PB101451-03</p>	<p>Іустановка клемної колодки:</p> <ul style="list-style-type: none"> <li>■ на шасі розподільного щита біля вводу проводів</li> <li>■ на DIN-рейці</li> <li>■ у шафах Prisma Plus на функціональних підставках</li> </ul>																		
	<p><b>Компактні безгвинтові клемні колодки <sup>(1)</sup></b></p> <table border="1"> <tr> <td>1 x 6/25 <math>\square</math> (šroubové) + 4 x 1,5/4 <math>\square</math>(2) (пружин.) terminal block (63A) + jumper</td> <td>Земля</td> <td>Нульовий провід</td> </tr> <tr> <td></td> <td>LGYT1E05</td> <td>LGYT1N05</td> </tr> <tr> <td>3 x 6/25 <math>\square</math> (šroubové) + 11 x 1,5/4 <math>\square</math>(2) (пружин.) terminal block (63A) + jumper</td> <td>LGYT1E14</td> <td>LGYT1N14</td> </tr> <tr> <td>3 x 6/25 <math>\square</math> (šroubové) + 21 x 1,5/4 <math>\square</math>(2) (пружин.) terminal block (63A) + jumper</td> <td>LGYT1E24</td> <td>LGYT1N24</td> </tr> </table>	1 x 6/25 $\square$ (šroubové) + 4 x 1,5/4 $\square$ (2) (пружин.) terminal block (63A) + jumper	Земля	Нульовий провід		LGYT1E05	LGYT1N05	3 x 6/25 $\square$ (šroubové) + 11 x 1,5/4 $\square$ (2) (пружин.) terminal block (63A) + jumper	LGYT1E14	LGYT1N14	3 x 6/25 $\square$ (šroubové) + 21 x 1,5/4 $\square$ (2) (пружин.) terminal block (63A) + jumper	LGYT1E24	LGYT1N24						
1 x 6/25 $\square$ (šroubové) + 4 x 1,5/4 $\square$ (2) (пружин.) terminal block (63A) + jumper	Земля	Нульовий провід																	
	LGYT1E05	LGYT1N05																	
3 x 6/25 $\square$ (šroubové) + 11 x 1,5/4 $\square$ (2) (пружин.) terminal block (63A) + jumper	LGYT1E14	LGYT1N14																	
3 x 6/25 $\square$ (šroubové) + 21 x 1,5/4 $\square$ (2) (пружин.) terminal block (63A) + jumper	LGYT1E24	LGYT1N24																	
 <p>PB120052-4</p>	<p><b>Підключення клемної колодки</b></p> <p>Перемичка - роз'єм для підключення клемників в наборі по 10 -</p>	<p>LGYT4A01</p>																	
	<p><b>Гвинтові ізольовані клеми</b></p> <table border="1"> <tr> <td>4 x 16 <math>\square</math> гвинтові клеми L/N (63 A)</td> <td>-</td> <td>R9H13405</td> </tr> <tr> <td>4 x 16 <math>\square</math> гвинтові клеми L/L (63 A)</td> <td>-</td> <td>R9H13405P</td> </tr> <tr> <td>4 x 16 <math>\square</math> гвинтові клеми N/N (63 A)</td> <td>-</td> <td>R9H13405N</td> </tr> <tr> <td>1 x 35 <math>\square</math> + 6 x 16 <math>\square</math> гвинтові клеми L/N (125 A)</td> <td>-</td> <td>R9H13411</td> </tr> <tr> <td>1 x 35 <math>\square</math> + 6 x 16 <math>\square</math> гвинтові клеми L/L (125 A)</td> <td>-</td> <td>R9H13411P</td> </tr> <tr> <td>1 x 35 <math>\square</math> + 6 x 16 <math>\square</math> гвинтові клеми N/N (125 A)</td> <td>-</td> <td>R9H13411N</td> </tr> </table>	4 x 16 $\square$ гвинтові клеми L/N (63 A)	-	R9H13405	4 x 16 $\square$ гвинтові клеми L/L (63 A)	-	R9H13405P	4 x 16 $\square$ гвинтові клеми N/N (63 A)	-	R9H13405N	1 x 35 $\square$ + 6 x 16 $\square$ гвинтові клеми L/N (125 A)	-	R9H13411	1 x 35 $\square$ + 6 x 16 $\square$ гвинтові клеми L/L (125 A)	-	R9H13411P	1 x 35 $\square$ + 6 x 16 $\square$ гвинтові клеми N/N (125 A)	-	R9H13411N
4 x 16 $\square$ гвинтові клеми L/N (63 A)	-	R9H13405																	
4 x 16 $\square$ гвинтові клеми L/L (63 A)	-	R9H13405P																	
4 x 16 $\square$ гвинтові клеми N/N (63 A)	-	R9H13405N																	
1 x 35 $\square$ + 6 x 16 $\square$ гвинтові клеми L/N (125 A)	-	R9H13411																	
1 x 35 $\square$ + 6 x 16 $\square$ гвинтові клеми L/L (125 A)	-	R9H13411P																	
1 x 35 $\square$ + 6 x 16 $\square$ гвинтові клеми N/N (125 A)	-	R9H13411N																	
 <p>LGYT1E05 eps LGYT1E14 eps LGYT1E24 eps</p> <p>LGYT1••05 LGYT1••14 LGYT1••24</p>	<p><b>Тримач клемної колодки</b></p> <p>Набір тримачів для клемників на 24 модуля</p> <p>Набір тримачів для клемників 13 і 18 модулів</p>	<p>LVSXK2</p> <p>LVSXK1</p>																	
	<p><b>Набір клемників 3P+N для 24-модульних розподільних щитів</b></p> <p>4x(1 x 35 v + 6 x 16 гвинтовий затискач) на 3P+N</p>	-	LVSXK724																
 <p>LVSXK724</p>	<p>(1) Номінальні перерізи провідників.</p> <p>(2) До 32 А для одножильного або багатожильного проводу без клеми.</p>																		
 <p>LGYT4A01 eps</p>																			
 <p>R9H13411 eps R9H13411N eps R9H13411P eps</p> <p>R9H13411 R9H13411N R9H13411P</p>																			
 <p>R9H13405 eps R9H13405N eps R9H13405P eps</p> <p>R9H13405 R9H13405N R9H13405P</p>																			

# Презентація PrismaSeT XS

## Розподільний щит для настінного монтажу Verze Univerzal

Ергономічний розподільний щит з простим монтажем і гнучким монтажем.

### Розподільний щит для настінного монтажу

Серія складається з розподільних щитів шириною 13 або 18 модулів в 3 ряди.

### Функція

Цей варіант настінного розподільного щита призначений для житлових будинків і третинного сектору. Універсальна версія є найкращим рішенням для всіх неелектричних застосувань, таких як розповсюдження мультимедіа. На монтажну сітку можна встановити будь-які компоненти та пристрої. Розумні аксесуари забезпечують максимальну варіативність у складанні пристрою. Узгодженість дизайну з асортиментом розподільних коробок забезпечує найкращий монтаж з точки зору естетики і технології.

Універсальний розподільний щит PrismaSeT XS можна комбінувати з модульним розподільним щитом, щоб надати установці єдиний дизайн.

### Опис

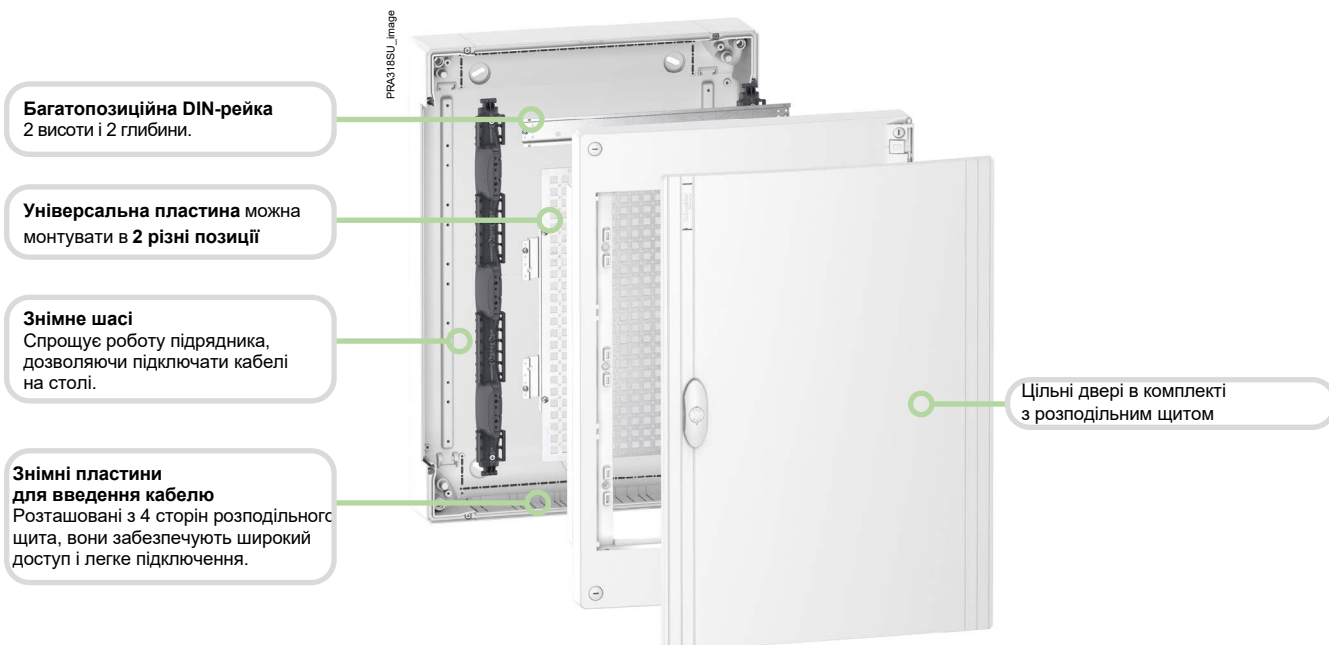
13 модулів



18 модулів



13 модулів



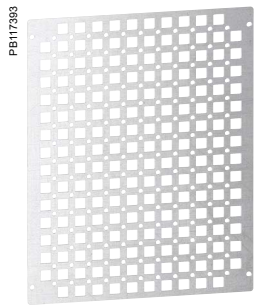
## Особливості та технічні характеристики

# PrismaSeT XS

## Розподільний щит для настінного монтажу

### Універсальний варіант

Ергономічний розподільний щит з простим монтажем і гнучким монтажем.



Комплектуючі для DIN-рейки



Акcesуари для кріплення корпусу



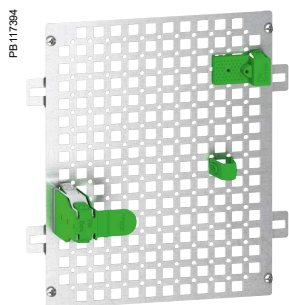
Акcesуар для шурупів



RJ45 акcesуари



Акcesуари для кабелів



## Технічні характеристики

### Корпус

Відповідно до стандартів	IEC 60670-1	
Колір	Білий RAL 9003	
Ступень захисту	IP	IP40: з дверима
	IK	IK09: з дверима
Матеріали	Металопластик	Самозатухаючий технопласт(1) стійкість до вогню та надмірного тепла (відповідно до IEC 60695-2-11): ■ Передня кришка: 750 °C ■ Ззаду: 750 °C
	Двері	13 і 18 модулів
Ізоляція	Пластик	
Номинальна напруга ізоляції (Ui)	Клас II	
	< 400 V	

Перевага: завдяки своїй конструкції вся серія PrismaSeT XS є «повністю ізольованою»: жодні компоненти на розподільному щиті, інтерфейсі чи дверях не потребують заземлення.

(1) Технопластиковий матеріал, спеціально розроблений компанією Schneider Electric.

### Комплектація

Тип	Rozvodnice
1 DIN-рейка	■
Універсальна сітка	■
Двері	■

### Позначення типу

Тип		Артикул
Кількість модулів в ряду	Кількість рядів	
13 модулів	3	LVSXV313
18 модулів	3	LVSXV318

### Акcesуари сумісні з монтажною сіткою

Тип	Довжина	Артикул
<b>Комплектуючі для DIN-рейки</b>		
Дозволяє встановити на DIN-рейку без використання інструментів. ■ Монтаж 1 DIN-рейки на двох несучих + заземлюючий клемник		
DIN-рейка	237 mm	VDIR380001
<b>Акcesуари для кріплення коробки</b>		
Дозволяє підключати активні компоненти (ADSL-маршрутизатор, модем, блок живлення тощо) без використання інструментів. ■ Монтаж будь-якого пристрою висотою від 25 до 85 mm.		
Для монтажу корпусу		VDIR380002
<b>Фурнітура для шурупів</b>		
Дозволяє фіксувати компоненти за допомогою гвинтів без інструментів (наприклад, розгалужувач) ■ 2 Фіксуючих гвинта		
Кріплення		VDIR380003
<b>Акcesуари для кабелів</b>		
Це дозволяє організувати кабельну розводку всередині розподільного щита Univerzal. ■ 2 Кріплення для кабелю		
Для фіксації кабелю		VDIR380004
<b>Акcesуари RJ45</b>		
Дозволяє встановлювати роз'єми RJ45 S-ONE: ■ Колесо керування для вибору опису програми ■ 6 піктограм для вибору приміщення ■ Порожні етикетки для вільної ідентифікації ■ Затискач заземлення для максимуму		
Для підключення RJ45		VDIR380005

# Презентація PrismaSeT XS

## Розподільний щит для прихованого монтажу Універсальний варіант

Ергономічний розподільний щит з простим монтажем і гнучким монтажем.

Серія PrismaSeT XS

### Розподільний щит для прихованого монтажу

Серія складається з розподільних щитів шириною 13 або 18 модулів в 3 ряди.

### Функція

Даний варіант врізного щита призначений для житлових будинків і третинного сектору. Універсальна версія є найкращим рішенням для всіх неелектричних застосувань, таких як розповсюдження мультимедіа. На монтажну сітку можна встановити будь-які компоненти і пристроїв.

Розумні аксесуари забезпечують максимальну варіативність у складанні пристрою. Узгодженість конструкції з рядом розподільних коробок забезпечує найкраще встановлення з точки зору естетики та техніки.

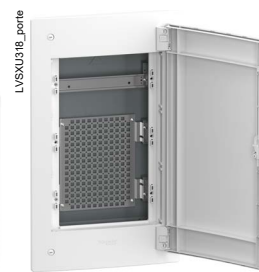
Універсальний розподільний щит PrismaSeT XS можна комбінувати з модульним розподільним щитом, щоб надати установці єдиний дизайн.

### Опис

13 модулів

18 модулів

13 модулів



Введення кабелів або труб

LV SXU183 \_ebacke

**Бічні вирізи**  
Вони дозволяють вводити кабелі або труби.

**Універсальна сітка може бути встановлена в 2 різних положеннях**

**Настінне регульоване шасі**

Шасі можна регулювати по горизонталі навіть у глибині. Лицьова сторона розподільного щита завжди горизонтальна, незалежно від положення задньої частини, вбудованої в стіну.

**Монтажні кронштейни**

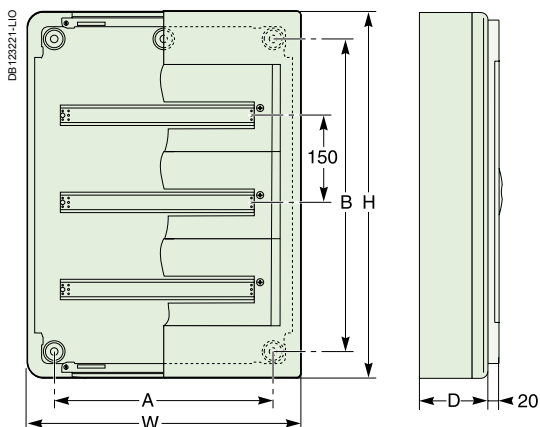
Дозволяє встановлювати впритул без застосування цементу.

Цільні двері в комплекті з розподільним щитом

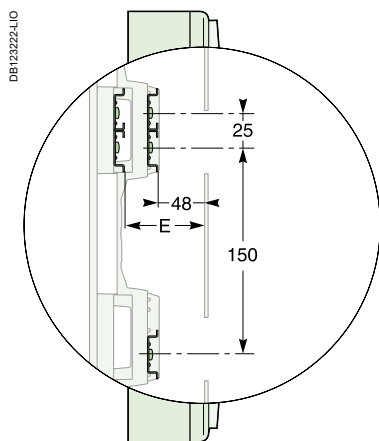
## Розміри

# PrismaSeT XS

## Розподільний щит для настінного монтажу



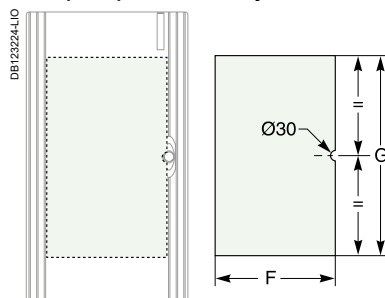
		Розміри (мм)								
		H	W	D	A	B	E	F	G	J
<b>13 модулів</b>	1 R	300	336	123	160	200	73	253	149	
	2 R	450		(115)		350			299	
	3 R	600				500			449	
	4 R	750				650			599	
<b>18 модулів</b>	1 R	300	426	125	250	200	73	343	149	
	2 R	450		(115)		350			299	
	3 R	600				500			449	
	4 R	750				650			599	
<b>24 модулів</b>	1 R	300	550	148	340	150	78			121
	2 R	450		(136)		300				271
	3 R	600				450				421
	4 R	750				600				571
	5 R	900				750				721
	6 R	1050				900				871



Різне положення DIN-рейки по висоті і глибині.

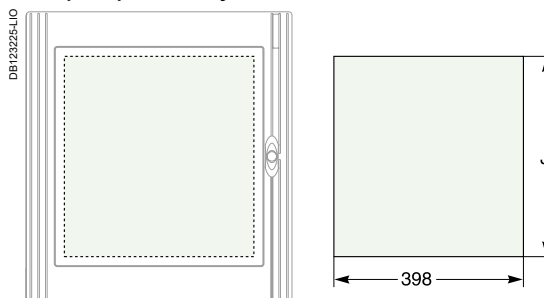
### Прозора панель налаштування дверей

Щит розміром 13 і 18 модулів



Товщина панелі: максимум 0,5 мм

Щит розміром 24 модуля



Товщина панелі: максимум 0,5 мм

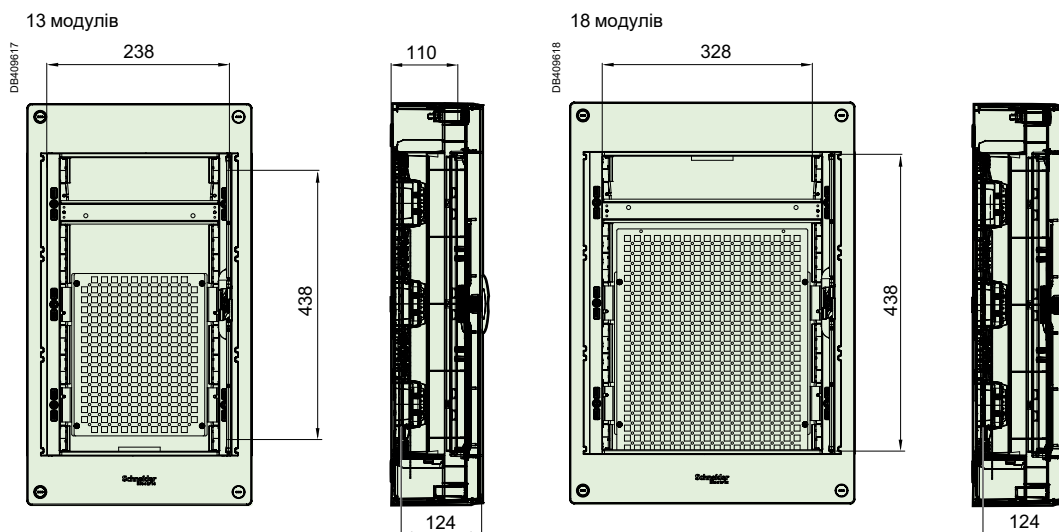


## Розміри

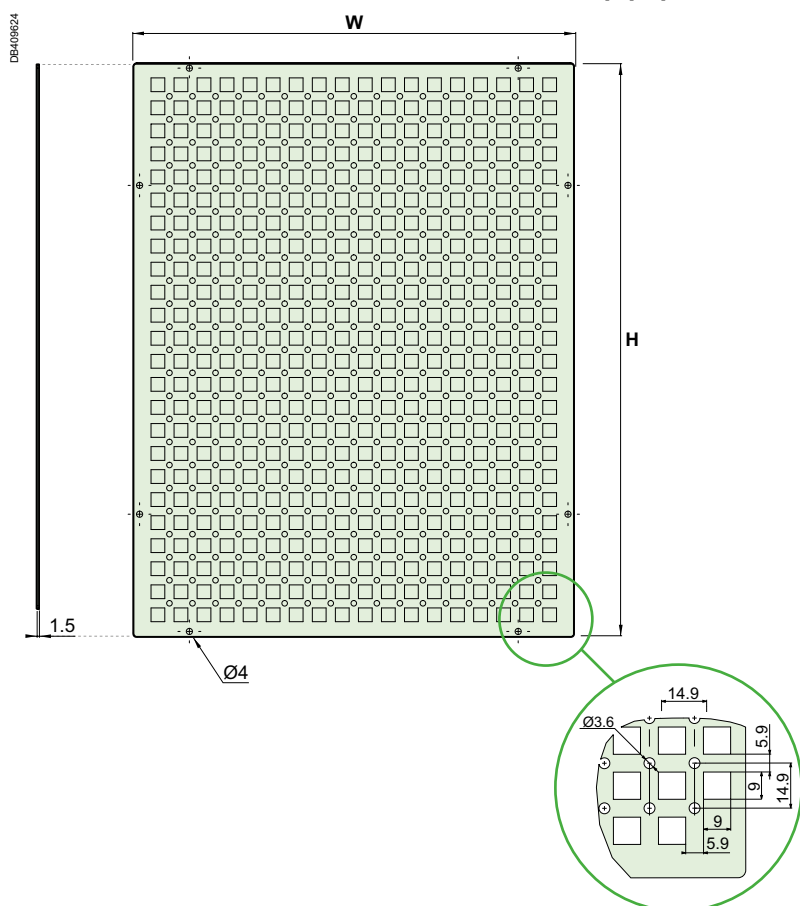
# PrismaSeT XS

Розподільний щит для настінного монтажу

Універсальний варіант



### Перфорована панель (сітка)

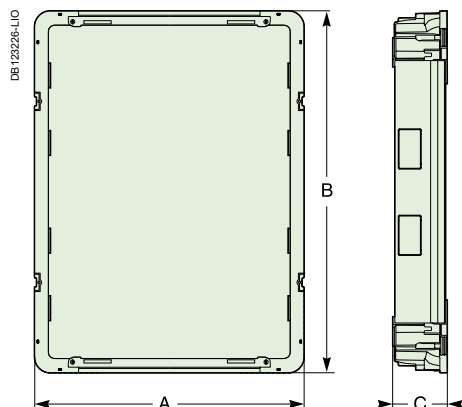


	Розміри (mm)	
	H	W
13 модулів	242	195
18 модулів	371	295

## Розміри

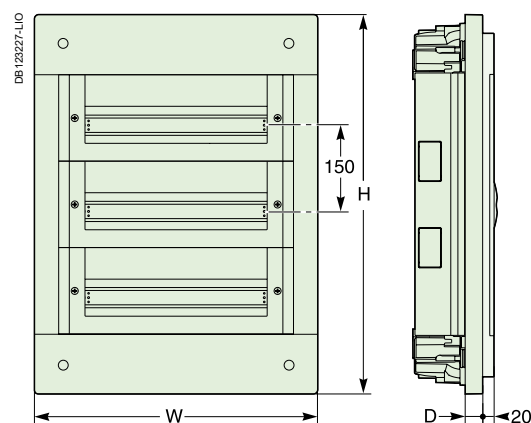
# PrismaSeT XS

## Розподільний щит для прихованого монтажу



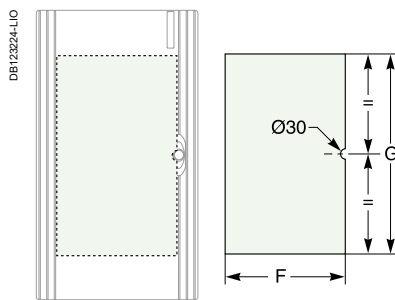
База

		Розміри (mm)									
		H	W	D	A	B	C	E	F	G	J
13 модулів	1 R	360	396	21	366	330	86	67	253	149	
	2 R	510				480				299	
	3 R	660				630				449	
	4 R	810				780				599	
18 модулів	1 R	360	486	23	456	330	86	67	343	149	
	2 R	510				480				299	
	3 R	660				630				449	
	4 R	810				780				599	
24 модулів	1 R	360	610	30	570	330	95	73			121
	2 R	510				480				271	
	3 R	660				630				421	
	4 R	810				780				571	
	5 R	960				930				721	
	6 R	1110				1080				871	



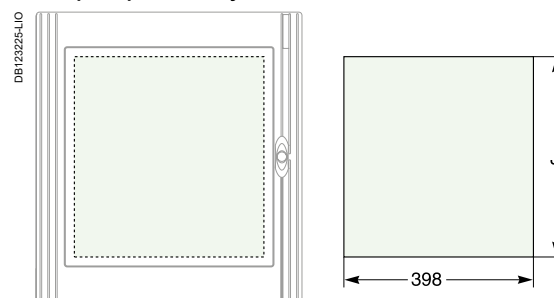
### Прозора панель налаштування дверей

Щит розміром 13 і 18 модулів

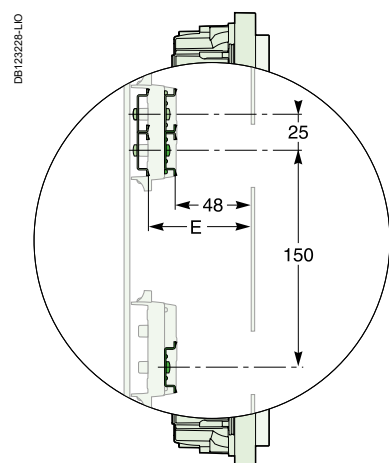


Товщина панелі: максимум 0,5 мм

Щит розміром 24 модуля

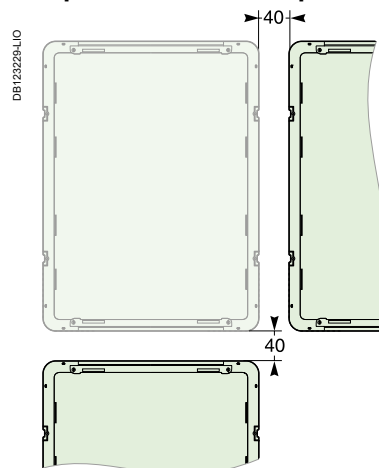


Товщина панелі: максимум 0,5 мм



Різне положення DIN-рейки по висоті і глибині.

### Горизонтальні та вертикальні з'єднання

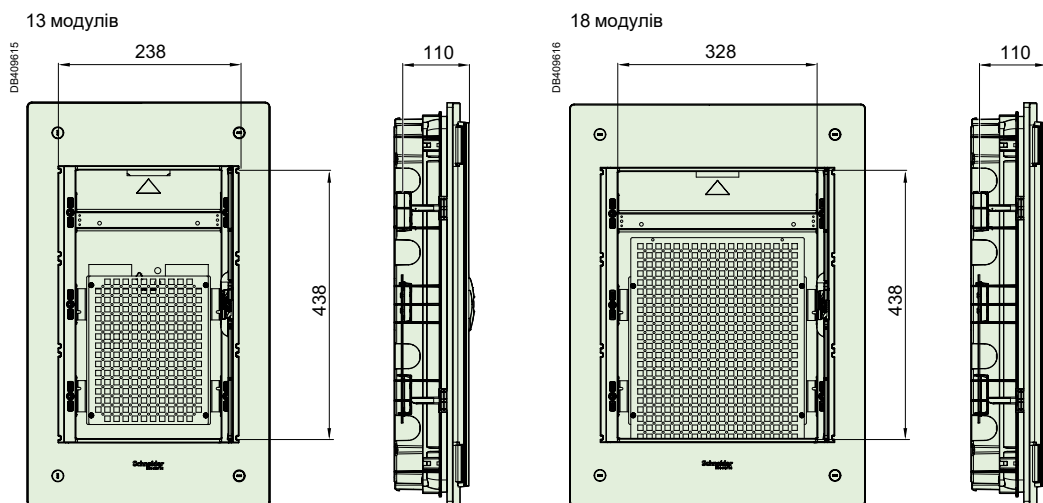


## Розміри

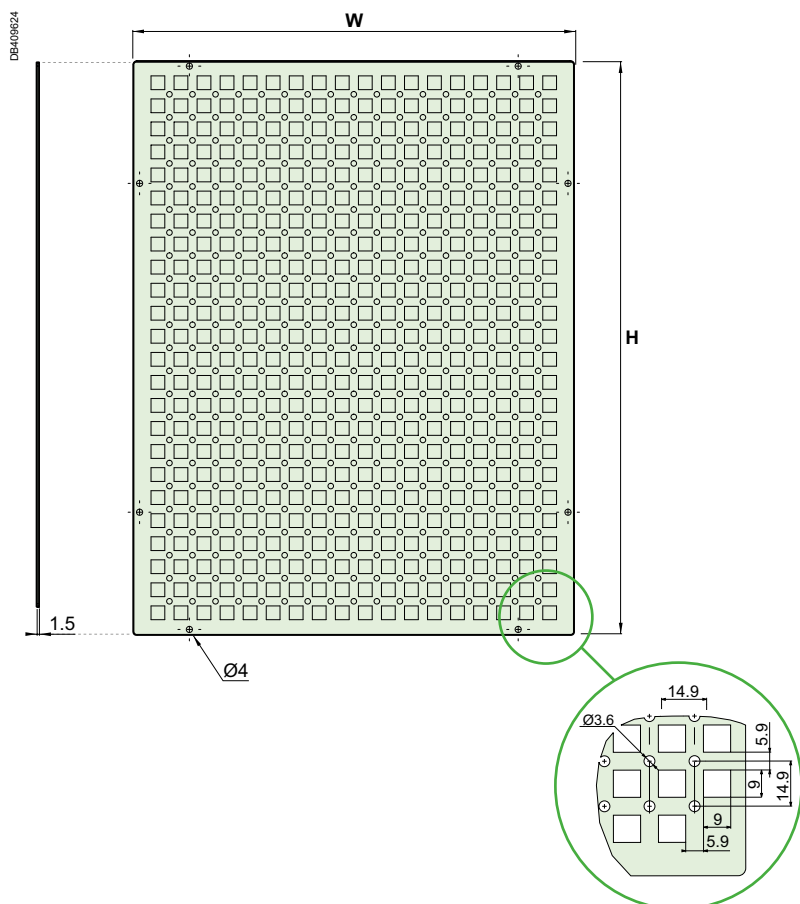
# PrismaSeT XS

Розподільний щит для прихованого монтажу

Універсальний варіант



## Перфорована панель (сітка)



	Розміри (mm)	
	H	W
13 модулів	242	195
18 модулів	371	295