

С целью удовлетворения спроса на устройства, способные обеспечить полную защиту цепей современного оборудования. ABB расширяет серию System pro M compact®, добавляя в нее новые автоматические выключатели дифференциального тока (АВДТ) шириной два модуля, выпускаемые в вариантах DS201 (1ф+N) и DS202C (2 ф).

Новые АВДТ входят в полную серию, отличающуюся современными техническими

решениями в отношении размеров, характеристик срабатывания, отключающей способности и принадлежностей. Новые АВДТ входят в состав серии System pro M compact® и имеют профиль, совпадающий с профилем других устройств этой серии, что позволяет получить скоординированный и аккуратный вид всей установки. Использование цилиндрических двунаправленных клемм позволяет экономить значительное

время на присоединении проводов, а общие вспомогательные элементы и аксессуары – облегчают выбор устройств и уменьшают номенклатуру необходимых изделий.

Серия имеет ряд новых решений, таких как лазерная маркировка, держатель этикетки, технологию радиочастотной идентификации устройства, индикацию положения контактов и индикацию срабатывания по дифференциальному току.



Содержание

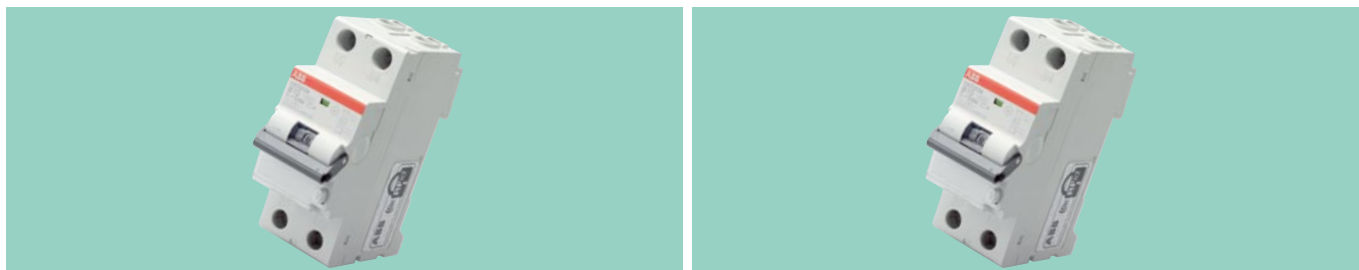
Технические характеристики АВДТ DS 201/DS202C	3/32
Информация для заказа АВДТ DS 201/DS202C	
Серия DS201L C тип AC, DS201L C тип A	3/36
Серия DS201L C тип A APR	3/37
Серия DS201 B тип AC, DS201 C тип AC	3/38
Серия DS201 C тип AC, DS201 C тип A APR	3/39
Серия DS201 B тип A, DS201 C тип A	3/40
Серия DS201 C тип A, DS201 K тип A	3/41
Серия DS201M B тип AC, DS201M C тип AC	3/42
Серия DS201M C тип AC, DS201M C тип A APR	3/43
Серия DS201M B тип A	3/44
Серия DS201M C тип A	3/45
Серия DS202C B тип A	3/46
Серия DS202C C тип A	3/47
Серия DS202C M B тип A, DS202C M C тип A	3/48
Серия DS202C M B тип A APR, DS202C M C тип A APR	3/49

ТЕХНИЧЕСКИЕ ХАРАКТЕРИСТИКИ			
	Соответствие стандартам		
Электрические характеристики	Тип (АС - пер. ток, А - пер. и пульс. пост ток)		
	Кол-во полюсов		
	Номинальный ток I_n		A
	Номинальн. дифф. ток $I_{\Delta n}$		A
	Номинальн. рабочее напряжение U_e		B
	Ном. напряжение изоляции U_i		B
	Макс. рабочее напряжение испытания цепи		B
	Мин. рабочее напряжение испытания цепи		B
	Номинальная частота		Гц
	Номинальная отключающая способность согласно IEC/EN 61009	предельный I_{cp}	A
	Номинальная отключающая способность согласно IEC/EN 60947-2 1P+N для 230 В пер. тока	предельный I_{cu}	кA
		рабочий I_{cs}	кA
	Номинальное импульсное выдерживаемое напряжение (1.2/50) U_{imp}		кВ
	Напряжение испытания изоляции (ном. частота, 1 мин.)		кВ
	Характеристики терромагнитного расцепителя	B: $3 I_n \leq I_m \leq 5 I_n$	
C: $5 I_n \leq I_m \leq 10 I_n$			
K: $10 I_n \leq I_m \leq 14 I_n$			
Устойчивость к скачкам тока (синусоида 8/20)		A	
Механические характеристики	Рычаг управления		
	Индикатор срабатывания		
	Электрическая износостойкость		
	Механическая износостойкость		
	Степень защиты	корпус зажимы	
	Тропическое исполнение согласно IEC /EN 60068-2	влажное тепло	°C/отн. влажность
		пост. климат. условия	°C/отн. влажность
		перем. климат условия	°C/отн. влажность
	Температура калибровки термозлемента		°C
	Окружающая температура (при среднесуточном значении $\leq +35$ гр °C)		°C
Температура хранения		°C	
Монтаж	Тип зажима	сверху снизу	
	Сечение верхних/нижних клемм под кабель		мм ²
	Сечение верхних/нижних клемм под шинную разводку		мм ²
	Усилие затяжки верхн./нижн. зажимов		Нм
	Монтаж Подключение		
Размеры и масса	Размеры (В x Г x Ш)	1P+N	мм
	Масса	1P+N	г
Вспомогательные элементы	Дополняются:		
		вспомогательный контакт	
		сигнальный контакт дистанционный расцепитель расцепитель минимального напряжения	



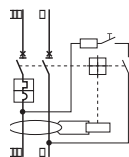
DS201 L			DS201			DS201 M		
IEC / EN 61009								
AC	A	APR	AC	A	APR	AC	A	APR
$6 \leq I_n \leq 32$			$1 \leq I_n \leq 40$			$4 \leq I_n \leq 40$		
0.03-0.3	0.01-0.03-0.3	0.03	0.03-0.1-0.3-1	0.01-0.03-0.1-0.3	0.03-0.1-0.3	0.03-0.1-0.3	0.01-0.03-0.1-0.3	0.03-0.1-0.3
			230-240					
			500					
			254					
			110					
			50...60					
4500			6000			10000		
6			10			10		
4,5			6			7.5		
			4					
			2.5					
■	■	■	■	■	■	■	■	■
250 (3000 для APR версий)								
черный, пломбируется в положении ВКЛ-ВЫКЛ								
индикатор дифф. тока (синий)								
индикатор положения контактов (зеленый/красный)								
10000								
20000								
IP4X								
IP2X								
28 циклов при 55/95...100								
23/83 - 40/93 - 55/20								
25/95 - 40/95								
30								
-25...+55								
-40...+70								
Цилиндрическая двунаправленная клемма с защитой от неправильного монтажа, стойкая к ударному воздействию								
Цилиндрическая двунаправленная клемма с защитой от неправильного монтажа, стойкая к ударному воздействию								
25/25								
10/10								
2.8								
на ДИН-рейку EN 60715 (35мм) посредством системы быстрого крепления								
сверху и снизу								
85 x 69 x 35								
239								
да								
да								
да								
да								

ТЕХНИЧЕСКИЕ ХАРАКТЕРИСТИКИ				
	Соответствие стандартам			
Электрические характеристики	Тип (АС - пер. ток, А - пер. и пульс. пост ток)			
	Кол-во полюсов			
	Номинальный ток I_n		A	
	Номинальн. дифф. ток $I_{\Delta n}$		A	
	Номинальн. рабочее напряжение U_e		B	
	Ном. напряжение изоляции U_i		B	
	Макс. рабочее напряжение испытания цепи		B	
	Мин. рабочее напряжение испытания цепи		B	
	Номинальная частота		Гц	
	Номинальная отключающая способность согласно IEC/EN 61009	предельный I_{cp}	A	
	Номинальная отключающая способность согласно IEC/EN 60947-2 1P+N для 230 В пер. тока	предельный I_{cu} рабочий I_{cs}	кА кА	
	Номинальное импульсное выдерживаемое напряжение (1.2/50) U_{imp}		кВ	
	Напряжение испытания изоляции (ном. частота, 1 мин.)		кВ	
	Характеристики термомангнитного расцепителя	B: $3 I_n \leq I_m \leq 5 I_n$ C: $5 I_n \leq I_m \leq 10 I_n$ K: $10 I_n \leq I_m \leq 14 I_n$		
	Устойчивость к скачкам тока (синусоида 8/20)		A	
	Механические характеристики	Рычаг управления		
		Индикатор срабатывания		
Электрическая износостойкость				
Механическая износостойкость				
Степень защиты		корпус зажимы		
Тропическое исполнение согласно IEC /EN 60068-2		влажное тепло	°C/отн. влажность	
		пост. климат. условия	°C/отн. влажность	
		перем. климат условия	°C/отн. влажность	
Температура калибровки термоэлемента			°C	
Окружающая температура (при среднесуточном значении $\leq +35$ гр °C)			°C	
Температура хранения		°C		
Монтаж	Тип зажима	сверху снизу		
	Сечение верхних/нижних клемм под кабель		мм ²	
	Сечение верхних/нижних клемм под шинную разводку		мм ²	
	Усилие затяжки верхн./нижн. зажимов		Нм	
	Монтаж			
	Подключение			
Размеры и масса	Размеры (В x Г x Ш)	1P+N	мм	
	Масса	1P+N	г	
Вспомогательные элементы elements	Дополняются:			
		вспомогательный контакт		
		сигнальный контакт дистанционный расцепитель расцепитель минимального напряжения		



DS202C	IEC / EN 61009	DS202C M	APR
A	2P	A	APR
0.03-0.3	$6 \leq I_n \leq 32$	0.01-0.03-0.3	0.03-0.3
	230-240		
	500		
	254		
	110		
	50...60		
6000		10000	
10		10	
6		7.5	
	4		
	2.5		
■		■	■
■		■	■
	250 (3000 для APR версий)		
	черный, пломбируется в положении ВКЛ-ВЫКЛ		
	индикатор диф. тока (синий)		
	индикатор положения контактов (зеленый/красный)		
	10000		
	20000		
	IP4X		
	IP2X		
	28 циклов при 55/95...100		
	23/83 - 40/93 - 55/20		
	25/95 - 40/95		
	30		
	-25...+55		
	-40...+70		
	Цилиндрическая двунаправленная клемма с защитой от неправильного монтажа, стойкая к ударному воздействию		
	Цилиндрическая двунаправленная клемма с защитой от неправильного монтажа, стойкая к ударному воздействию		
	25/25		
	10/10		
	2.8		
	на ДИН-рейку EN 60715 (35мм) посредством системы быстрого крепления		
	сверху и снизу		
	85 x 69 x 35		
	239		
	да		
	да		
	да		
	да		

C



DS201 L типа АС, с характеристикой срабатывания С

Назначение: защита однофазных конечных цепей от токов перегрузки и короткого замыкания; защита от переменного синусоидального тока замыкания на землю; защита при косвенном прикосновении и дополнительная защита при прямом прикосновении ($I_{\Delta n}=30$ мА).

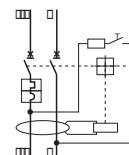
Применение: жилые помещения, коммерческие и промышленные объекты.

Соответствие стандартам: IEC/EN 61009

$I_{cn}=4.5$ кА

Кол-во полюсов	Номинал дифф. ток $I_{\Delta n}$ мА	Номинал ток I_n А	Информация для заказа		Bbn 8012542	Масса 1 шт. кг	Упаковка шт.
			Тип	Код заказа			
1+N	30	6	DS201 L C6 AC30	2CSR245040R1064	171201	0.240	5
		10	DS201 L C10 AC30	2CSR245040R1104	171300	0.240	5
		16	DS201 L C16 AC30	2CSR245040R1164	171409	0.240	5
		20	DS201 L C20 AC30	2CSR245040R1204	171508	0.240	5
		25	DS201 L C25 AC30	2CSR245040R1254	171607	0.240	5
		32	DS201 L C32 AC30	2CSR245040R1324	171706	0.240	5
	300	6	DS201 L C6 AC300	2CSR245040R3064	171805	0.240	5
		10	DS201 L C10 AC300	2CSR245040R3104	171904	0.240	5
		16	DS201 L C16 AC300	2CSR245040R3164	172000	0.240	5
		20	DS201 L C20 AC300	2CSR245040R3204	172109	0.240	5
		25	DS201 L C25 AC300	2CSR245040R3254	172208	0.240	5
		32	DS201 L C32 AC300	2CSR245040R3324	172307	0.240	5

C



DS201 L типа А, с характеристикой срабатывания С

Назначение: защита однофазных конечных цепей от токов перегрузки и короткого замыкания; защита от переменного синусоидального и пульсирующего постоянного тока замыкания на землю; защита при косвенном прикосновении и дополнительная защита при прямом прикосновении ($I_{\Delta n}=30$ мА).

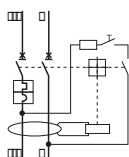
Применение: жилые помещения, коммерческие и промышленные объекты.

Соответствие стандартам: IEC/EN 61009

$I_{cn}=4.5$ кА

Кол-во полюсов	Номинал дифф. ток $I_{\Delta n}$ мА	Номинал ток I_n А	Информация для заказа		Bbn 8012542	Масса 1 шт. кг	Упаковка шт.
			Тип	Код заказа			
1+N	10	6	DS201 L C6 A10	2CSR245140R0064	163404	0.240	5
		10	DS201 L C10 A10	2CSR245140R0104	171003	0.240	5
		16	DS201 L C16 A10	2CSR245140R0164	171102	0.240	5
	30	6	DS201 L C6 A30	2CSR245140R1064	172406	0.240	5
		10	DS201 L C10 A30	2CSR245140R1104	172505	0.240	5
		16	DS201 L C16 A30	2CSR245140R1164	172604	0.240	5
		20	DS201 L C20 A30	2CSR245140R1204	172703	0.240	5
		25	DS201 L C25 A30	2CSR245140R1254	173809	0.240	5
		32	DS201 L C32 A30	2CSR245140R1324	173908	0.240	5
	300	6	DS201 L C6 A300	2CSR245140R3064	174004	0.240	5
		10	DS201 L C10 A300	2CSR245140R3104	174103	0.240	5
		16	DS201 L C16 A300	2CSR245140R3164	174202	0.240	5
		20	DS201 L C20 A300	2CSR245140R3204	174301	0.240	5
		25	DS201 L C25 A300	2CSR245140R3254	174707	0.240	5
		32	DS201 L C32 A300	2CSR245140R3324	174806	0.240	5

C



DS201 L типа APR, с характеристикой срабатывания C

Назначение: защита от переменного синусоидального тока замыкания на землю, обеспечивает оптимальное сочетание между безопасностью и непрерывностью питания потребителя, благодаря функции защиты от ложного срабатывания; защита при косвенном прикосновении и дополнительная защита при прямом ($I_{\Delta n}=30$ mA) прикосновении; защита и изоляция активных и индуктивных нагрузок.

Применение: жилые помещения, коммерческие и промышленные объекты.

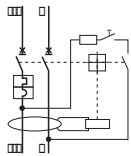
Соответствие стандартам: IEC/EN 61009

$I_{cn}=4.5$ кА

Кол-во полюсов	Номинал дифф. ток	Номинал ток	Информация для заказа		Bbn 8012542	Масса 1 шт.	Упаковка
			Тип	Код заказа			
1+N	30	6	DS201 L C6 APR30	2CSR245440R1064	174905	0.240	5
		10	DS201 L C10 APR30	2CSR245440R1104	175001	0.240	5
		16	DS201 L C16 APR30	2CSR245440R1164	175100	0.240	5
		20	DS201 L C20 APR30	2CSR245440R1204	175209	0.240	5
		25	DS201 L C25 APR30	2CSR245440R1254	175605	0.240	5
		32	DS201 L C32 APR30	2CSR245440R1324	175704	0.240	5

3

B



DS201 типа AC, с характеристикой срабатывания B

Назначение: защита однофазных конечных цепей от токов перегрузки и короткого замыкания; защита от переменного синусоидального тока замыкания на землю; защита при косвенном прикосновении и дополнительная защита при прямом прикосновении ($I_{\Delta n}=30$ mA).

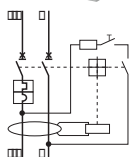
Применение: жилые помещения, коммерческие и промышленные объекты.

Соответствие стандартам: IEC/EN 61009

$I_{cn}=6$ кА

Кол-во полюсов	Номинал дифф. ток $I_{\Delta n}$ mA	Номинал. ток In A	Информация для заказа Тип	Bbn 8012542 Код заказа	EAN	Масса 1 шт. кг	Упаковка шт.
1+N	30	6	DS201 B6 AC30	2CSR255040R1065	279709	0.240	5
		10	DS201 B10 AC30	2CSR255040R1105	280309	0.240	5
		13	DS201 B13 AC30	2CSR255040R1135	285205	0.240	5
		16	DS201 B16 AC30	2CSR255040R1165	285304	0.240	5
		20	DS201 B20 AC30	2CSR255040R1205	285403	0.240	5
		25	DS201 B25 AC30	2CSR255040R1255	285502	0.240	5
		32	DS201 B32 AC30	2CSR255040R1325	285601	0.240	5
		40	DS201 B40 AC30	2CSR255040R1405	285700	0.240	5
	100	6	DS201 B6 AC100	2CSR255040R2065	285809	0.240	5
		10	DS201 B10 AC100	2CSR255040R2105	285908	0.240	5
		13	DS201 B13 AC100	2CSR255040R2135	286004	0.240	5
		16	DS201 B16 AC100	2CSR255040R2165	286103	0.240	5
		20	DS201 B20 AC100	2CSR255040R2205	286202	0.240	5
		25	DS201 B25 AC100	2CSR255040R2255	286301	0.240	5
		32	DS201 B32 AC100	2CSR255040R2325	286400	0.240	5
		40	DS201 B40 AC100	2CSR255040R2405	286509	0.240	5
300	6	DS201 B6 AC300	2CSR255040R3065	286608	0.240	5	
	10	DS201 B10 AC300	2CSR255040R3105	286707	0.240	5	
	13	DS201 B13 AC300	2CSR255040R3135	293903	0.240	5	
	16	DS201 B16 AC300	2CSR255040R3165	294009	0.240	5	
	20	DS201 B20 AC300	2CSR255040R3205	294108	0.240	5	
	25	DS201 B25 AC300	2CSR255040R3255	294207	0.240	5	
	32	DS201 B32 AC300	2CSR255040R3325	294306	0.240	5	
	40	DS201 B40 AC300	2CSR255040R3405	294405	0.240	5	

C



DS201 типа AC, с характеристикой срабатывания C

Назначение: защита однофазных конечных цепей от токов перегрузки и короткого замыкания; защита от переменного синусоидального тока замыкания на землю; защита при косвенном прикосновении и дополнительная защита при прямом прикосновении ($I_{\Delta n}=30$ mA).

Применение: жилые помещения, коммерческие и промышленные объекты.

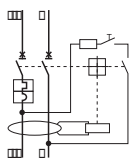
Соответствие стандартам: IEC/EN 61009

$I_{cn}=6$ кА

Кол-во полюсов	Номинал дифф. ток $I_{\Delta n}$ mA	Номинал. ток In A	Информация для заказа Тип	Bbn 8012542 Код заказа	EAN	Масса 1 шт. кг	Упаковка шт.
1+N	30	6	DS201 C6 AC30	2CSR255040R1064	294504	0.240	5
		10	DS201 C10 AC30	2CSR255040R1104	294603	0.240	5
		13	DS201 C13 AC30	2CSR255040R1134	294702	0.240	5
		16	DS201 C16 AC30	2CSR255040R1164	294801	0.240	5
		20	DS201 C20 AC30	2CSR255040R1204	294900	0.240	5
		25	DS201 C25 AC30	2CSR255040R1254	295006	0.240	5
		32	DS201 C32 AC30	2CSR255040R1324	296003	0.240	5
		40	DS201 C40 AC30	2CSR255040R1404	296102	0.240	5

100	6	DS201 C6 AC100	2CSR255040R2064	296201	0.240	5
	10	DS201 C10 AC100	2CSR255040R2104	296409	0.240	5
	13	DS201 C13 AC100	2CSR255040R2134	370802	0.240	5
	16	DS201 C16 AC100	2CSR255040R2164	370901	0.240	5
	20	DS201 C20 AC100	2CSR255040R2204	371601	0.240	5
	25	DS201 C25 AC100	2CSR255040R2254	371700	0.240	5
	32	DS201 C32 AC100	2CSR255040R2324	371809	0.240	5
	40	DS201 C40 AC100	2CSR255040R2404	498100	0.240	5
300	6	DS201 C6 AC300	2CSR255040R3064	498209	0.240	5
	10	DS201 C10 AC300	2CSR255040R3104	498308	0.240	5
	13	DS201 C13 AC300	2CSR255040R3134	505907	0.240	5
	16	DS201 C16 AC300	2CSR255040R3164	506003	0.240	5
	20	DS201 C20 AC300	2CSR255040R3204	506102	0.240	5
	25	DS201 C25 AC300	2CSR255040R3254	506201	0.240	5
	32	DS201 C32 AC300	2CSR255040R3324	618300	0.240	5
	40	DS201 C40 AC300	2CSR255040R3404	638407	0.240	5
1000	6	DS201 C6 AC1000	2CSR255040R5064	996606	0.240	5
	10	DS201 C10 AC1000	2CSR255040R5104	996705	0.240	5
	16	DS201 C16 AC1000	2CSR255040R5164	996804	0.240	5
	20	DS201 C20 AC1000	2CSR255040R5204	996903	0.240	5
	25	DS201 C25 AC1000	2CSR255040R5254	997009	0.240	5
	32	DS201 C32 AC1000	2CSR255040R5324	997108	0.240	5
	40	DS201 C40 AC1000	2CSR255040R5404	997207	0.240	5

C



DS201 типа APR, с характеристикой срабатывания C

Назначение: защита от переменного синусоидального тока замыкания на землю, обеспечивает оптимальное сочетание между безопасностью и непрерывностью питания потребителя, благодаря функции защиты от ложного срабатывания; защита при косвенном прикосновении и дополнительная защита при прямом ($I_{\Delta n}=30$ мА) прикосновении; защита и изоляция активных и индуктивных нагрузок.

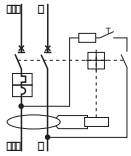
Применение: жилые помещения, коммерческие и промышленные объекты

Соответствие стандартам: IEC/EN 61009

$I_{cn}=6$ кА

Кол-во полюсов	Номинал дифф. ток	Номинал ток	Информация для заказа		Bbn 8012542	Масса 1 шт.	Упаковка
			Тип	Код заказа			
$I_{\Delta n}$ мА	In A				кг	шт.	
1+N	30	6	DS201 C6 APR30	2CSR255440R1064	997306	0.240	5
		10	DS201 C10 APR30	2CSR255440R1104	997405	0.240	5
		13	DS201 C13 APR30	2CSR255440R1134	997504	0.240	5
		16	DS201 C16 APR30	2CSR255440R1164	997603	0.240	5
		20	DS201 C20 APR30	2CSR255440R1204	997702	0.240	5
		25	DS201 C25 APR30	2CSR255440R1254	997801	0.240	5
		32	DS201 C32 APR30	2CSR255440R1324	997900	0.240	5
		40	DS201 C40 APR30	2CSR255440R1404	998006	0.240	5
100		6	DS201 C6 APR100	2CSR255440R2064	126454	0.240	5
		10	DS201 C10 APR100	2CSR255440R2104	126553	0.240	5
		13	DS201 C13 APR100	2CSR255440R2134	126652	0.240	5
		16	DS201 C16 APR100	2CSR255440R2164	126751	0.240	5
		20	DS201 C20 APR100	2CSR255440R2204	126850	0.240	5
		25	DS201 C25 APR100	2CSR255440R2254	126959	0.240	5
		32	DS201 C32 APR100	2CSR255440R2324	127055	0.240	5
		40	DS201 C40 APR100	2CSR255440R2404	127154	0.240	5
300		6	DS201 C6 APR300	2CSR255440R3064	998105	0.240	5
		10	DS201 C10 APR300	2CSR255440R3104	998204	0.240	5
		13	DS201 C13 APR300	2CSR255440R3134	998303	0.240	5
		16	DS201 C16 APR300	2CSR255440R3164	998402	0.240	5
		20	DS201 C20 APR300	2CSR255440R3204	998501	0.240	5
		25	DS201 C25 APR300	2CSR255440R3254	998600	0.240	5
		32	DS201 C32 APR300	2CSR255440R3324	998709	0.240	5
		40	DS201 C40 APR300	2CSR255440R3404	998808	0.240	5

B



DS201 типа А, с характеристикой срабатывания В

Назначение: защита однофазных конечных цепей от токов перегрузки и короткого замыкания; защита от переменного синусоидального и пульсирующего постоянного тока замыкания на землю; защита при косвенном прикосновении и дополнительная защита при прямом прикосновении ($I_{\Delta n}=30$ мА).

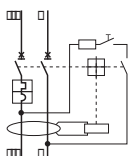
Применение: жилые помещения, коммерческие и промышленные объекты.

Соответствие стандартам: IEC/EN 61009

$I_{cn}=6$ кА

Кол-во полюсов	Номинал дифф. ток $I_{\Delta n}$ мА	Номинал ток I_n А	Информация для заказа	Bbn 8012542	Масса 1 шт.	Упаковка шт.		
			Тип				Код заказа	EAN
1+N	10	10	DS201 B10 A10	2CSR255140R0105	995708	0.240	5	
		13	DS201 B13 A10	2CSR255140R0135	995807	0.240	5	
		16	DS201 B16 A10	2CSR255140R0165	995906	0.240	5	
	30	30	6	DS201 B6 A30	2CSR255140R1065	638506	0.240	5
			10	DS201 B10 A30	2CSR255140R1105	647805	0.240	5
			13	DS201 B13 A30	2CSR255140R1135	655503	0.240	5
			16	DS201 B16 A30	2CSR255140R1165	655602	0.240	5
			20	DS201 B20 A30	2CSR255140R1205	655701	0.240	5
			25	DS201 B25 A30	2CSR255140R1255	766902	0.240	5
			32	DS201 B32 A30	2CSR255140R1325	814504	0.240	5
	100	100	40	DS201 B40 A30	2CSR255140R1405	910602	0.240	5
			6	DS201 B6 A100	2CSR255140R2065	990307	0.240	5
			10	DS201 B10 A100	2CSR255140R2105	990406	0.240	5
			13	DS201 B13 A100	2CSR255140R2135	990505	0.240	5
			16	DS201 B16 A100	2CSR255140R2165	990604	0.240	5
			20	DS201 B20 A100	2CSR255140R2205	990703	0.240	5
			25	DS201 B25 A100	2CSR255140R2255	990802	0.240	5
	300	300	32	DS201 B32 A100	2CSR255140R2325	990901	0.240	5
			40	DS201 B40 A100	2CSR255140R2405	991007	0.240	5
			6	DS201 B6 A300	2CSR255140R3065	991908	0.240	5
10			DS201 B10 A300	2CSR255140R3105	992004	0.240	5	
13			DS201 B13 A300	2CSR255140R3135	992103	0.240	5	
16			DS201 B16 A300	2CSR255140R3165	992202	0.240	5	
20			DS201 B20 A300	2CSR255140R3205	992301	0.240	5	
25			DS201 B25 A300	2CSR255140R3255	992400	0.240	5	
32			DS201 B32 A300	2CSR255140R3325	992509	0.240	5	
40			DS201 B40 A300	2CSR255140R3405	992608	0.240	5	

C



DS201 типа А, с характеристикой срабатывания С

Назначение: защита однофазных конечных цепей от токов перегрузки и короткого замыкания; защита от переменного синусоидального и пульсирующего постоянного тока замыкания на землю; защита при косвенном прикосновении и дополнительная защита при прямом прикосновении ($I_{\Delta n}=30$ мА).

Применение: жилые помещения, коммерческие и промышленные объекты.

Соответствие стандартам: IEC/EN 61009

$I_{cn}=6$ кА

Кол-во полюсов	Номинал дифф. ток $I_{\Delta n}$ мА	Номинал ток I_n А	Информация для заказа	Bbn 8012542	Масса 1 шт.	Упаковка шт.		
			Тип				Код заказа	EAN
1+N	10	10	DS201 C10 A10	2CSR255140R0104	996002	0.240	5	
		13	DS201 C13 A10	2CSR255140R0134	996101	0.240	5	
		16	DS201 C16 A10	2CSR255140R0164	996200	0.240	5	
	30	30	2	DS201 C2 A30	2CSR255140R1024	123958	0.240	5
			4	DS201 C4 A30	2CSR255140R1044	942306	0.240	5
			6	DS201 C6 A30	2CSR255140R1064	942405	0.240	5
			8	DS201 C8 A30	2CSR255140R1084	124054	0.240	5
			10	DS201 C10 A30	2CSR255140R1104	952503	0.240	5
			13	DS201 C13 A30	2CSR255140R1134	976004	0.240	5
			16	DS201 C16 A30	2CSR255140R1164	976103	0.240	5
			20	DS201 C20 A30	2CSR255140R1204	976202	0.240	5

	25	DS201 C25 A30	2CSR255140R1254	976301	0.240	5
	32	DS201 C32 A30	2CSR255140R1324	990109	0.240	5
	40	DS201 C40 A30	2CSR255140R1404	990208	0.240	5
100	6	DS201 C6 A100	2CSR255140R2064	991106	0.240	5
	10	DS201 C10 A100	2CSR255140R2104	991205	0.240	5
	13	DS201 C13 A100	2CSR255140R2134	991304	0.240	5
	16	DS201 C16 A100	2CSR255140R2164	991403	0.240	5
	20	DS201 C20 A100	2CSR255140R2204	991502	0.240	5
	25	DS201 C25 A100	2CSR255140R2254	991601	0.240	5
	32	DS201 C32 A100	2CSR255140R2324	991700	0.240	5
	40	DS201 C40 A100	2CSR255140R2404	991809	0.240	5
300	2	DS201 C2 A300	2CSR255140R3024	124153	0.240	5
	4	DS201 C4 A300	2CSR255140R3044	124252	0.240	5
	6	DS201 C6 A300	2CSR255140R3064	992707	0.240	5
	8	DS201 C8 A300	2CSR255140R3084	124351	0.240	5
	10	DS201 C10 A300	2CSR255140R3104	992806	0.240	5
	13	DS201 C13 A300	2CSR255140R3134	992905	0.240	5
	16	DS201 C16 A300	2CSR255140R3164	993001	0.240	5
	20	DS201 C20 A300	2CSR255140R3204	993100	0.240	5
	25	DS201 C25 A300	2CSR255140R3254	993209	0.240	5
	32	DS201 C32 A300	2CSR255140R3324	993308	0.240	5
	40	DS201 C40 A300	2CSR255140R3404	993407	0.240	5

DS201 типа А, с характеристикой срабатывания К

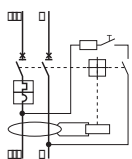
Назначение: защита однофазных конечных цепей от токов перегрузки и короткого замыкания; защита от переменного синусоидального и пульсирующего постоянного тока замыкания на землю; защита при косвенном прикосновении и дополнительная защита при прямом прикосновении ($I_{\Delta n}=30$ мА).

Применение: жилые помещения, коммерческие и промышленные объекты.

Соответствие стандартам: IEC/EN 60947-2

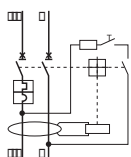
$I_{sp}=6$ кА

C



Кол-во полюсов	Номинал дифф. ток $I_{\Delta n}$ mA	Номинал ток In A	Информация для заказа		Bbn 8012542	Масса 1 шт. кг	Упаковка шт.
			Тип	Код заказа			
1+N	10	10	DS201 K10 A10	2CSR255140R0107	996309	0.240	5
		13	DS201 K13 A10	2CSR255140R0137	996408	0.240	5
		16	DS201 K16 A10	2CSR255140R0167	996507	0.240	5
30	30	1	DS201 K1 A30	2CSR255140R1017	993506	0.240	5
		2	DS201 K2 A30	2CSR255140R1027	993605	0.240	5
		4	DS201 K4 A30	2CSR255140R1047	993704	0.240	5
		6	DS201 K6 A30	2CSR255140R1067	993803	0.240	5
		8	DS201 K8 A30	2CSR255140R1087	123750	0.240	5
		10	DS201 K10 A30	2CSR255140R1107	993902	0.240	5
		13	DS201 K13 A30	2CSR255140R1137	994008	0.240	5
		16	DS201 K16 A30	2CSR255140R1167	994107	0.240	5
		20	DS201 K20 A30	2CSR255140R1207	994206	0.240	5
		25	DS201 K25 A30	2CSR255140R1257	994305	0.240	5
		32	DS201 K32 A30	2CSR255140R1327	994404	0.240	5
300	300	40	DS201 K40 A30	2CSR255140R1407	994503	0.240	5
		1	DS201 K1 A300	2CSR255140R3017	994602	0.240	5
		2	DS201 K2 A300	2CSR255140R3027	994701	0.240	5
		4	DS201 K4 A300	2CSR255140R3047	994800	0.240	5
		6	DS201 K6 A300	2CSR255140R3067	994909	0.240	5
		8	DS201 K8 A300	2CSR255140R3087	123859	0.240	5
		10	DS201 K10 A300	2CSR255140R3107	995005	0.240	5
		13	DS201 K13 A300	2CSR255140R3137	995104	0.240	5
		16	DS201 K16 A300	2CSR255140R3167	995203	0.240	5
		20	DS201 K20 A300	2CSR255140R3207	995302	0.240	5
		25	DS201 K25 A300	2CSR255140R3257	995401	0.240	5
32	DS201 K32 A300	2CSR255140R3327	995500	0.240	5		
40	DS201 K40 A300	2CSR255140R3407	995609	0.240	5		

B



DS201 M типа AC, с характеристикой срабатывания B

Назначение: защита однофазных конечных цепей от токов перегрузки и короткого замыкания; защита от переменного синусоидального тока замыкания на землю; защита при косвенном прикосновении и дополнительная защита при прямом прикосновении ($I_{\Delta n}=30$ mA).

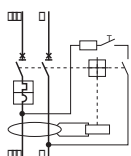
Применение: жилые помещения, коммерческие и промышленные объекты.

Соответствие стандартам: IEC/EN 61009

$I_{cn}=10$ кА

Кол-во полюсов	Номинал дифф. ток	Номинал. ток	Информация для заказа	Bbn 8012542	Масса 1 шт.	Упаковка		
	$I_{\Delta n}$ mA	I_n A	Тип	Код заказа	EAN	шт.		
1+N	30	6	DS201 M B6 AC30	2CSR275040R1065	998907	0.240	5	
		10	DS201 M B10 AC30	2CSR275040R1105	999003	0.240	5	
		13	DS201 M B13 AC30	2CSR275040R1135	999102	0.240	5	
		16	DS201 M B16 AC30	2CSR275040R1165	999201	0.240	5	
		20	DS201 M B20 AC30	2CSR275040R1205	999300	0.240	5	
		25	DS201 M B25 AC30	2CSR275040R1255	999409	0.240	5	
	100	30	32	DS201 M B32 AC30	2CSR275040R1325	999508	0.240	5
			40	DS201 M B40 AC30	2CSR275040R1405	999607	0.240	5
			6	DS201 M B6 AC100	2CSR275040R2065	106159	0.240	5
			10	DS201 M B10 AC100	2CSR275040R2105	106258	0.240	5
			13	DS201 M B13 AC100	2CSR275040R2135	106357	0.240	5
			16	DS201 M B16 AC100	2CSR275040R2165	106456	0.240	5
300	30	20	DS201 M B20 AC100	2CSR275040R2205	106555	0.240	5	
		25	DS201 M B25 AC100	2CSR275040R2255	106654	0.240	5	
		32	DS201 M B32 AC100	2CSR275040R2325	106753	0.240	5	
		40	DS201 M B40 AC100	2CSR275040R2405	106852	0.240	5	
		6	DS201 M B6 AC300	2CSR275040R3065	107750	0.240	5	
		10	DS201 M B10 AC300	2CSR275040R3105	107859	0.240	5	
	300	30	13	DS201 M B13 AC300	2CSR275040R3135	107958	0.240	5
			16	DS201 M B16 AC300	2CSR275040R3165	108054	0.240	5
			20	DS201 M B20 AC300	2CSR275040R3205	108153	0.240	5
			25	DS201 M B25 AC300	2CSR275040R3255	108252	0.240	5
			32	DS201 M B32 AC300	2CSR275040R3325	108351	0.240	5
			40	DS201 M B40 AC300	2CSR275040R3405	108450	0.240	5

C



DS201 M типа AC, с характеристикой срабатывания C

Назначение: защита однофазных конечных цепей от токов перегрузки и короткого замыкания; защита от переменного синусоидального тока замыкания на землю; защита при косвенном прикосновении и дополнительная защита при прямом прикосновении ($I_{\Delta n}=30$ mA).

Применение: жилые помещения, коммерческие и промышленные объекты.

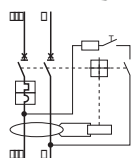
Соответствие стандартам: IEC/EN 61009

$I_{cn}=10$ кА

Кол-во полюсов	Номинал дифф. ток	Номинал. ток	Информация для заказа	Bbn 8012542	Масса 1 шт.	Упаковка	
	$I_{\Delta n}$ mA	I_n A	Тип	Код заказа	EAN	шт.	
1+N	30	6	DS201 M C6 AC30	2CSR275040R1064	999706	0.240	5
		10	DS201 M C10 AC30	2CSR275040R1104	999805	0.240	5
		13	DS201 M C13 AC30	2CSR275040R1134	999904	0.240	5
		16	DS201 M C16 AC30	2CSR275040R1164	105657	0.240	5
		20	DS201 M C20 AC30	2CSR275040R1204	105756	0.240	5
		25	DS201 M C25 AC30	2CSR275040R1254	105855	0.240	5
		32	DS201 M C32 AC30	2CSR275040R1324	105954	0.240	5
		40	DS201 M C40 AC30	2CSR275040R1404	106050	0.240	5

100	6	DS201 M C6 AC100	2CSR275040R2064	106951	0.240	5
	10	DS201 M C10 AC100	2CSR275040R2104	107057	0.240	5
	13	DS201 M C13 AC100	2CSR275040R2134	107156	0.240	5
	16	DS201 M C16 AC100	2CSR275040R2164	107255	0.240	5
	20	DS201 M C20 AC100	2CSR275040R2204	107354	0.240	5
	25	DS201 M C25 AC100	2CSR275040R2254	107453	0.240	5
	32	DS201 M C32 AC100	2CSR275040R2324	107552	0.240	5
300	40	DS201 M C40 AC100	2CSR275040R2404	107651	0.240	5
	6	DS201 M C6 AC300	2CSR275040R3064	108559	0.240	5
	10	DS201 M C10 AC300	2CSR275040R3104	108658	0.240	5
	13	DS201 M C13 AC300	2CSR275040R3134	108757	0.240	5
	16	DS201 M C16 AC300	2CSR275040R3164	108856	0.240	5
	20	DS201 M C20 AC300	2CSR275040R3204	108955	0.240	5
	25	DS201 M C25 AC300	2CSR275040R3254	109051	0.240	5
32	DS201 M C32 AC300	2CSR275040R3324	109150	0.240	5	
40	DS201 M C40 AC300	2CSR275040R3404	109259	0.240	5	

C



DS201 M типа APR, с характеристикой срабатывания C

Назначение: защита от переменного синусоидального тока замыкания на землю, обеспечивает оптимальное сочетание между безопасностью и непрерывностью питания потребителя, благодаря функции защиты от ложного срабатывания; защита при косвенном прикосновении и дополнительная защита при прямом ($I_{\Delta n}=30$ мА) прикосновении; защита и изоляция активных и индуктивных нагрузок.

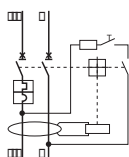
Применение: жилые помещения, коммерческие и промышленные объекты.

Соответствие стандартам: IEC/EN 61009

$I_{cn}=10$ кА

Кол-во полюсов	Номинал дифф. ток $I_{\Delta n}$ mA	Номинал ток In A	Информация для заказа	Код заказа	Вbn	Масса 1 шт.	Упаковка шт.
					8012542		
1+N	30	6	DS201 M C6 APR30	2CSR275440R1064	114154	0.240	5
		10	DS201 M C10 APR30	2CSR275440R1104	114253	0.240	5
		13	DS201 M C13 APR30	2CSR275440R1134	114352	0.240	5
		16	DS201 M C16 APR30	2CSR275440R1164	114451	0.240	5
		20	DS201 M C20 APR30	2CSR275440R1204	114550	0.240	5
		25	DS201 M C25 APR30	2CSR275440R1254	114659	0.240	5
		32	DS201 M C32 APR30	2CSR275440R1324	114758	0.240	5
	100	40	DS201 M C40 APR30	2CSR275440R1404	114857	0.240	5
		6	DS201 M C6 APR100	2CSR275440R2064	127253	0.240	5
		10	DS201 M C10 APR100	2CSR275440R2104	127352	0.240	5
		13	DS201 M C13 APR100	2CSR275440R2134	127451	0.240	5
		16	DS201 M C16 APR100	2CSR275440R2164	127550	0.240	5
		20	DS201 M C20 APR100	2CSR275440R2204	127659	0.240	5
		25	DS201 M C25 APR100	2CSR275440R2254	127758	0.240	5
300	32	DS201 M C32 APR100	2CSR275440R2324	127857	0.240	5	
	40	DS201 M C40 APR100	2CSR275440R2404	127956	0.240	5	
	6	DS201 M C6 APR300	2CSR275440R3064	114956	0.240	5	
	10	DS201 M C10 APR300	2CSR275440R3104	115052	0.240	5	
	13	DS201 M C13 APR300	2CSR275440R3134	115151	0.240	5	
	16	DS201 M C16 APR300	2CSR275440R3164	115250	0.240	5	
	20	DS201 M C20 APR300	2CSR275440R3204	115359	0.240	5	
25	DS201 M C25 APR300	2CSR275440R3254	115458	0.240	5		
32	DS201 M C32 APR300	2CSR275440R3324	115557	0.240	5		
40	DS201 M C40 APR300	2CSR275440R3404	115656	0.240	5		

B



DS201 M типа А, с характеристикой срабатывания В

Назначение: защита однофазных конечных цепей от токов перегрузки и короткого замыкания; защита от переменного синусоидального и пульсирующего постоянного тока замыкания на землю; защита при косвенном прикосновении и дополнительная защита при прямом прикосновении ($I_{\Delta n}=30$ мА).

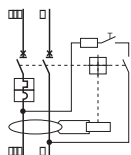
Применение: жилые помещения, коммерческие и промышленные объекты.

Соответствие стандартам: IEC/EN 61009

$I_{cn}=10$ кА

Кол-во полюсов	Номинал дифф. ток	Номинал. ток	Информация для заказа	Bbn 8012542	Масса 1 шт.	Упаковка		
							Тип	Код заказа
1+N	10	10	DS201 M B10 A10	2CSR275140R0105	124450	0.240	5	
			DS201 M B16 A10	2CSR275140R0165	124559	0.240	5	
		30	6	DS201 M B6 A30	2CSR275140R1065	109358	0.240	5
				DS201 M B10 A30	2CSR275140R1105	109457	0.240	5
			13	DS201 M B13 A30	2CSR275140R1135	109556	0.240	5
				DS201 M B16 A30	2CSR275140R1165	109655	0.240	5
	DS201 M B20 A30			2CSR275140R1205	109754	0.240	5	
	DS201 M B25 A30			2CSR275140R1255	109853	0.240	5	
	100	32	DS201 M B32 A30	2CSR275140R1325	109952	0.240	5	
			DS201 M B40 A30	2CSR275140R1405	110057	0.240	5	
		40	DS201 M B6 A100	2CSR275140R2065	111054	0.240	5	
			DS201 M B10 A100	2CSR275140R2105	111153	0.240	5	
			DS201 M B13 A100	2CSR275140R2135	111252	0.240	5	
			DS201 M B16 A100	2CSR275140R2165	111351	0.240	5	
	300	20	DS201 M B20 A100	2CSR275140R2205	111450	0.240	5	
			DS201 M B25 A100	2CSR275140R2255	111559	0.240	5	
		32	DS201 M B32 A100	2CSR275140R2325	111658	0.240	5	
			DS201 M B40 A100	2CSR275140R2405	111757	0.240	5	
			40	DS201 M B6 A300	2CSR275140R3065	112556	0.240	5
				DS201 M B10 A300	2CSR275140R3105	112655	0.240	5
	DS201 M B13 A300	2CSR275140R3135		112754	0.240	5		
	DS201 M B16 A300	2CSR275140R3165		112853	0.240	5		
	20	DS201 M B20 A300	2CSR275140R3205	112952	0.240	5		
		DS201 M B25 A300	2CSR275140R3255	113058	0.240	5		
DS201 M B32 A300		2CSR275140R3325	113157	0.240	5			
DS201 M B40 A300		2CSR275140R3405	113256	0.240	5			

C



DS201 M типа А, с характеристикой срабатывания С

Назначение: защита однофазных конечных цепей от токов перегрузки и короткого замыкания; защита от переменного синусоидального и пульсирующего постоянного тока замыкания на землю; защита при косвенном прикосновении и дополнительная защита при прямом прикосновении ($I_{\Delta n}=30$ мА).

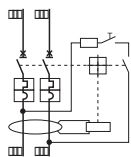
Применение: жилые помещения, коммерческие и промышленные объекты.

Соответствие стандартам: IEC/EN 61009

$I_{cn}=10$ кА

Кол-во полюсов	Номинал дифф. ток	Номинал. ток	Информация для заказа		Bbn 8012542	Масса 1 шт.	Упаковка	
			Тип	Код заказа				
	$I_{\Delta n}$ мА	I_n А			EAN	кг	шт.	
1+N	10	10	DS201 M C10 A10	2CSR275140R0104	124658	0.240	5	
		16	DS201 M C16 A10	2CSR275140R0164	124757	0.240	5	
	30	4	4	DS201 M C4 A30	2CSR275140R1044	110156	0.240	5
			6	DS201 M C6 A30	2CSR275140R1064	110255	0.240	5
		10	DS201 M C10 A30	2CSR275140R1104	110354	0.240	5	
		13	DS201 M C13 A30	2CSR275140R1134	110453	0.240	5	
		16	DS201 M C16 A30	2CSR275140R1164	110552	0.240	5	
		20	DS201 M C20 A30	2CSR275140R1204	110651	0.240	5	
		25	DS201 M C25 A30	2CSR275140R1254	110750	0.240	5	
		32	DS201 M C32 A30	2CSR275140R1324	110859	0.240	5	
	100	6	6	DS201 M C6 A100	2CSR275140R2064	111856	0.240	5
			10	DS201 M C10 A100	2CSR275140R2104	111955	0.240	5
		16	DS201 M C16 A100	2CSR275140R2164	112051	0.240	5	
		20	DS201 M C20 A100	2CSR275140R2204	112150	0.240	5	
		25	DS201 M C25 A100	2CSR275140R2254	112259	0.240	5	
		32	DS201 M C32 A100	2CSR275140R2324	112358	0.240	5	
300	6	6	DS201 M C6 A300	2CSR275140R3064	113355	0.240	5	
		10	DS201 M C10 A300	2CSR275140R3104	113454	0.240	5	
	13	DS201 M C13 A300	2CSR275140R3134	113553	0.240	5		
	16	DS201 M C16 A300	2CSR275140R3164	113652	0.240	5		
	20	DS201 M C20 A300	2CSR275140R3204	113751	0.240	5		
	25	DS201 M C25 A300	2CSR275140R3254	113850	0.240	5		
	32	DS201 M C32 A300	2CSR275140R3324	113959	0.240	5		
	40	DS201 M C40 A300	2CSR275140R3404	114055	0.240	5		

B



DS202C типа А, с характеристикой срабатывания В

Назначение: защита однофазных конечных цепей от токов перегрузки и короткого замыкания; защита от переменного синусоидального и пульсирующего постоянного тока замыкания на землю; защита при косвенном прикосновении и дополнительная защита при прямом прикосновении ($I_{\Delta n}=30$ mA).

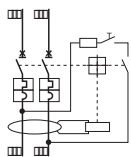
Применение: жилые помещения, коммерческие и промышленные объекты.

Соответствие стандартам: IEC/EN 61009

$I_{cn}=6$ кА

Кол-во полюсов	Номинал дифф. ток $I_{\Delta n}$ mA	Номинал. ток I_n A	Информация для заказа		Bbn 8012542	Масса 1 шт. кг	Упаковка шт.		
			Тип	Код заказа					
2	30	6	DS202C B6 A30	2CSR252140R1065	132257	0.240	5		
		10	DS202C B10 A30	2CSR252140R1105	132356	0.240	5		
		13	DS202C B13 A30	2CSR252140R1135	132455	0.240	5		
		16	DS202C B16 A30	2CSR252140R1165	132554	0.240	5		
		20	DS202C B20 A30	2CSR252140R1205	132653	0.240	5		
		25	DS202C B25 A30	2CSR252140R1255	132752	0.240	5		
		32	DS202C B32 A30	2CSR252140R1325	132851	0.240	5		
		300	30	6	DS202C B6 A300	2CSR252140R3065	132950	0.240	5
				10	DS202C B10 A300	2CSR252140R3105	133056	0.240	5
				13	DS202C B13 A300	2CSR252140R3135	133155	0.240	5
16	DS202C B16 A300			2CSR252140R3165	133254	0.240	5		
20	DS202C B20 A300			2CSR252140R3205	133353	0.240	5		
25	DS202C B25 A300			2CSR252140R3255	133452	0.240	5		
		32	DS202C B32 A300	2CSR252140R3325	133551	0.240	5		

C



DS202C типа А, с характеристикой срабатывания С

Назначение: защита однофазных конечных цепей от токов перегрузки и короткого замыкания; защита от переменного синусоидального и пульсирующего постоянного тока замыкания на землю; защита при косвенном прикосновении и дополнительная защита при прямом прикосновении ($I_{\Delta n}=30$ мА).

Применение: жилые помещения, коммерческие и промышленные объекты.

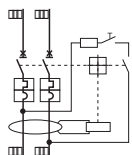
Соответствие стандартам: IEC/EN 61009

$I_{cp}=6$ кА

Кол-во полюсов	Номинал дифф. ток	Номинал. ток	Информация для заказа	Bbn 8012542	Масса 1 шт.	Упаковка			
							Тип	Код заказа	EAN
2	30	6	DS202C C6 A30	2CSR252140R1064	122357	0.240	5		
		10	DS202C C10 A30	2CSR252140R1104	122456	0.240	5		
		13	DS202C C13 A30	2CSR252140R1134	122555	0.240	5		
		16	DS202C C16 A30	2CSR252140R1164	122654	0.240	5		
		20	DS202C C20 A30	2CSR252140R1204	122753	0.240	5		
		25	DS202C C25 A30	2CSR252140R1254	122852	0.240	5		
		32	DS202C C32 A30	2CSR252140R1324	122951	0.240	5		
		300	6	6	DS202C C6 A300	2CSR252140R3064	123057	0.240	5
				10	DS202C C10 A300	2CSR252140R3104	123156	0.240	5
				13	DS202C C13 A300	2CSR252140R3134	123255	0.240	5
16	DS202C C16 A300			2CSR252140R3164	123354	0.240	5		
20	DS202C C20 A300			2CSR252140R3204	123453	0.240	5		
25	DS202C C25 A300			2CSR252140R3254	123552	0.240	5		
		32	DS202C C32 A300	2CSR252140R3324	123651	0.240	5		

3

B



DS202C M типа А, с характеристикой срабатывания В

Назначение: защита однофазных конечных цепей от токов перегрузки и короткого замыкания; защита от переменного синусоидального и пульсирующего постоянного тока замыкания на землю; защита при косвенном прикосновении и дополнительная защита при прямом прикосновении ($I_{\Delta n}=30$ мА).

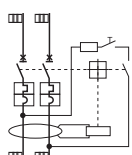
Применение: жилые помещения, коммерческие и промышленные объекты.

Соответствие стандартам: IEC/EN 61009

$I_{cn}=10$ кА

Кол-во полюсов	Номинал дифф. ток $I_{\Delta n}$ мА	Номинал ток I_n А	Информация для заказа Тип	Bbn 8012542 Код заказа	EAN	Масса 1 шт. кг	Упаковка шт.	
								Информация для заказа
2	10	10	DS202C M B10 A10	2CSR272140R0105	124856	0.240	5	
		13	DS202C M B13 A10	2CSR272140R0135	117759	0.240	5	
		16	DS202C M B16 A10	2CSR272140R0165	117858	0.240	5	
	30	6	6	DS202C M B6 A30	2CSR272140R1065	118152	0.240	5
			10	DS202C M B10 A30	2CSR272140R1105	118251	0.240	5
			13	DS202C M B13 A30	2CSR272140R1135	118350	0.240	5
			16	DS202C M B16 A30	2CSR272140R1165	118459	0.240	5
			20	DS202C M B20 A30	2CSR272140R1205	118558	0.240	5
			25	DS202C M B25 A30	2CSR272140R1255	118657	0.240	5
300	6	6	DS202C M B6 A300	2CSR272140R3065	119555	0.240	5	
		10	DS202C M B10 A300	2CSR272140R3105	119654	0.240	5	
		13	DS202C M B13 A300	2CSR272140R3135	119753	0.240	5	
		16	DS202C M B16 A300	2CSR272140R3165	119852	0.240	5	
		20	DS202C M B20 A300	2CSR272140R3205	119951	0.240	5	
		25	DS202C M B25 A300	2CSR272140R3255	120056	0.240	5	
		32	DS202C M B32 A300	2CSR272140R3325	120155	0.240	5	

C



DS202C M типа А, с характеристикой срабатывания С

Назначение: защита однофазных конечных цепей от токов перегрузки и короткого замыкания; защита от переменного синусоидального и пульсирующего постоянного тока замыкания на землю; защита при косвенном прикосновении и дополнительная защита при прямом прикосновении ($I_{\Delta n}=30$ мА).

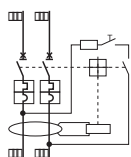
Применение: жилые помещения, коммерческие и промышленные объекты.

Соответствие стандартам: IEC/EN 61009

$I_{cn}=10$ кА

Кол-во полюсов	Номинал дифф. ток $I_{\Delta n}$ мА	Номинал ток I_n А	Информация для заказа Тип	Bbn 8012542 Код заказа	EAN	Масса 1 шт. кг	Упаковка шт.	
								Информация для заказа
2	10	13	DS202C M C13 A10	2CSR272140R0134	117957	0.240	5	
		16	DS202C M C16 A10	2CSR272140R0164	118053	0.240	5	
		6	DS202C M C6 A30	2CSR272140R1064	118855	0.240	5	
	30	10	10	DS202C M C10 A30	2CSR272140R1104	118954	0.240	5
			13	DS202C M C13 A30	2CSR272140R1134	119050	0.240	5
			16	DS202C M C16 A30	2CSR272140R1164	119159	0.240	5
			20	DS202C M C20 A30	2CSR272140R1204	119258	0.240	5
			25	DS202C M C25 A30	2CSR272140R1254	119357	0.240	5
			32	DS202C M C32 A30	2CSR272140R1324	119456	0.240	5
300	6	6	DS202C M C6 A300	2CSR272140R3064	120254	0.240	5	
		10	DS202C M C10 A300	2CSR272140R3104	120353	0.240	5	
		13	DS202C M C13 A300	2CSR272140R3134	120452	0.240	5	
		16	DS202C M C16 A300	2CSR272140R3164	120551	0.240	5	
		20	DS202C M C20 A300	2CSR272140R3204	120650	0.240	5	
		25	DS202C M C25 A300	2CSR272140R3254	120759	0.240	5	
		32	DS202C M C32 A300	2CSR272140R3324	120858	0.240	5	

B



DS202C M типа APR, с характеристикой срабатывания B

Назначение: защита от переменного синусоидального тока замыкания на землю, обеспечивает оптимальное сочетание между безопасностью и непрерывностью питания потребителя, благодаря функции защиты от ложного срабатывания; защита при косвенном прикосновении и дополнительная защита при прямом прикосновении ($I_{\Delta n}=30$ mA).

Применение: жилые помещения, коммерческие и промышленные объекты

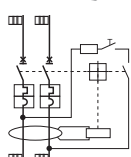
Соответствие стандартам: IEC/EN 61009

$I_{cn}=10$ кА

Кол-во полюсов	Номинал дифф. ток $I_{\Delta n}$ mA	Номинал. ток I_n A	Информация для заказа Тип	Код заказа	Bbn 8012542	Масса 1 шт. кг	Упаковка шт.
					EAN		
2	30	6	DS202C M B6 APR30	2CSR272440R1065	120957	0.240	5
		10	DS202C M B10 APR30	2CSR272440R1105	121053	0.240	5
		13	DS202C M B13 APR30	2CSR272440R1135	121152	0.240	5
		16	DS202C M B16 APR30	2CSR272440R1165	121251	0.240	5
		20	DS202C M B20 APR30	2CSR272440R1205	121350	0.240	5
		25	DS202C M B25 APR30	2CSR272440R1255	121459	0.240	5
		32	DS202C M B32 APR30	2CSR272440R1325	121558	0.240	5
		300	6	DS202C M B6 APR300	2CSR272440R3065	124955	0.240
	10		DS202C M B10 APR300	2CSR272440R3105	125051	0.240	5
	13		DS202C M B13 APR300	2CSR272440R3135	125150	0.240	5
	16		DS202C M B16 APR300	2CSR272440R3165	125259	0.240	5
	20		DS202C M B20 APR300	2CSR272440R3205	125358	0.240	5
	25		DS202C M B25 APR300	2CSR272440R3255	125457	0.240	5
	32		DS202C M B32 APR300	2CSR272440R3325	125556	0.240	5

3

C



DS202C M типа APR, с характеристикой срабатывания C

Назначение: защита от переменного синусоидального тока замыкания на землю, обеспечивает оптимальное сочетание между безопасностью и непрерывностью питания потребителя, благодаря функции защиты от ложного срабатывания; защита при косвенном прикосновении и дополнительная защита при прямом прикосновении ($I_{\Delta n}=30$ mA).

Применение: жилые помещения, коммерческие и промышленные объекты.

Соответствие стандартам: IEC/EN 61009

$I_{cn}=10$ кА

Кол-во полюсов	Номинал дифф. ток $I_{\Delta n}$ mA	Номинал. ток I_n A	Информация для заказа Тип	Код заказа	Bbn 8012542	Масса 1 шт. кг	Упаковка шт.
					EAN		
2	30	6	DS202C M C6 APR30	2CSR272440R1064	121657	0.240	5
		10	DS202C M C10 APR30	2CSR272440R1104	121756	0.240	5
		13	DS202C M C13 APR30	2CSR272440R1134	121855	0.240	5
		16	DS202C M C16 APR30	2CSR272440R1164	121954	0.240	5
		20	DS202C M C20 APR30	2CSR272440R1204	122050	0.240	5
		25	DS202C M C25 APR30	2CSR272440R1254	122159	0.240	5
		32	DS202C M C32 APR30	2CSR272440R1324	122258	0.240	5